



CENTRO GENÉTICO
CORRAL DE GUARDIA

CATÁLOGO DE PADRES

2024





9654

**ELENA
GRAN
CAMPEONA
PALERMO 2013**

7

6

0003



Estimados criadores y cabañeros, una vez más llegamos a ustedes con nuestra oferta de toros padres que conforman el Centro Genético Corral de Guardia. Mediante ellos podrá acceder vía la inseminación artificial, a genética de alto nivel, tanto de nuestro origen como de otros criadores de destacada trayectoria que comparten la filosofía de Bellamar Estancias: multiplicar y “fabricar” reproductores a medida del productor comercial. Solamente ingresan al centro un exclusivo grupo de toros que han obtenido una producción destacada en los planteles más exigentes. Esto asegura al criador la adquisición de genética estrictamente probada. Hablamos de un lote de padres realmente superlativos tanto en calidad y respaldo genético, como en su producción actual. Sin duda la reconocida trayectoria de cabaña “Corral de Guardia”, donde entre otros logros hemos obtenido Grandes



Campeones y Reservados en Palermo, además de llegar a nuestros clientes con una muy importante calidad de toros desde hace más de 30 años, es el sólido respaldo que nos permite asegurar que el centro ofrecerá solo productos de primer nivel, con resultados probados y la confiable Garantía Bellamar, que nos permite lograr la mayor satisfacción de nuestros clientes, formando así una relación fidedigna de largo plazo.

La producción de estos prestigiosos padres está avalada por resultados concretos, no sólo en cabaña “Corral de Guardia”, sino en los establecimientos más competitivos de Argentina y el Mercosur. Dentro de nuestro Centro se encuentran padres consagrados como Cerro Negro (GCM Nacional 2019), Lambaré (GCM Nacional 2018), Payanquén (GCM Palermo 2017), Mahuida

DESDE LA CUNA DEL BRANGUS PARA TODA LATINOAMÉRICA



(RGCM Palermo 2016), sumándole otros toros de gran importancia de las razas Brangus y Braford. El conocido Centro de Reproducción Bovina (C. R. B), establecido en la ciudad bonaerense de San Antonio de Areco, es el responsable de albergar a nuestros padres dadores y de la extracción y distribución del semen, garantizando su fertilidad y calidad (biológica y sanitaria), para alcanzar el principal objetivo de toda actividad ganadera: altos porcentajes de preñez.

Para su mayor información contamos con personal especializado para asesorarlo, las puertas de Corral de Guardia están siempre abiertas para aquellos que quieran conocer la producción de los toros con los que desea producir o revisar las crías de los mismos en nuestro establecimiento. Los toros padres pueden ser visitados en CRB en San Antonio de Areco, desde allí se despacha el semen a cualquier punto del país, el Mercosur y resto de Latinoamérica.

BAL

NUEVO



© Javier Ruiz



**BI GRAN
CAMPÉON 2024.
NACIONAL y
PALERMO.**

BALDOMERO

CORRALERO 17649 MUSTANG FRANCESCO T/E

Baldomero sin lugar a dudas es uno de los toros más importantes de la historia de nuestra cabaña y seguramente de la raza.

Es un toro extremadamente expresivo en su frente, una cabeza con calidad racial inmejorable, cuello fuerte y paletas bien insertas que demuestran buen desarrollo muscular.

Gran arqueamiento costal, lomo ancho y muy largo, prepucio bien corto y retráctil sin exposición de mucosa. Hueso acorde a su físico y tremendo desarrollo muscular en su tren posterior, muy ancho visto desde atrás, con una entrepierna bien cargada.

Su pedigree es de lo más destacado que podemos ofrecer, por su lado paterno tenemos a Mustang, hijo de Turbo en la 9606, quien a su vez es hija de Curupay x F10 (hermana entera de Lonquimay), por el lado materno es hijo de la 13012, siendo esta hija de Elena y nieta de J2, pedigree que tiene 5 donantes activas en Corral de Guardia.

Consistencia Asegurada! Incorpore a su rodeo un paquete genético pocas veces disponible.

Bermejo 149 Max Gim T/E

CORRALERO 15273 TURBO LUCILA T/E

Corralera 9606 Curupay Brill T/E

Rancho 1256

CORRALERA 13012 FRANCESCO

Corralera 9654 Lonquimay Candelaria

DEPs

	PN	PD	AM	LyC	PF	CE
DEP	0,58	17,44	4,55	13,27	47,99	1,14
PRC	0,75	0,72	0,54		0,68	0,63



FICHA PARTICULAR

RP	17649
HBA	145286
REGISTRO	Definitivo
FN	28/1/22
ADN	N0340593

CARCASA

CE	42,5 cm.
PESO	932 kg.
LARGO GRUPA	- cm.
ANCHO GRUPA	- cm.
ALTO GRUPA	- m.
LARGO	- m.

RANKING CDG

ESTRUCTURA	1
MUSCULATURA	1
PROFUNDIDAD	1
PRECODIDAD	2
PREPUCIO	1
+ 1	5 -



Imponente frente de Baldomero.



Potente tren posterior.



Francisca, madre de Baldomero, donante activa de la cabaña.

PN

NUEVO



**EL FUTURO
DEL BRANGUS.**

PERLA NEGRA

CORRALERO 17083 CERRO NEGRO PAYANQUÉN

Desde el Destete Perla Negra nos impactó por su gran calidad racial y su prolijidad en todas sus líneas... desde muy chico lo venimos siguiendo y creemos que es el toro que resumen todo el trabajo en 50 años de la cabaña en la raza.

Es un toro de tamaño moderado , bien compacto , con muy linda cabeza, es bien profundo y su prepucio es muy correcto. Balance corporal y tamaño moderado, pelo siempre corto.

Su genealogía está bien respaldada por el Gran Cerro Negro como padre y en su línea materna lo tiene a Payanquén.

Top 12 para PN - Top 12 para PD - Top 6 para PF y Top 2 para CE . Datos más que destacados.

Sus primeras crías en Corral de Guardia nos impactaron por ser muy destacadas al resto.

Use a esta gran herramienta para masificar en todo tipo de rodeos . Es un toro muy fácil de usar.

Rancho 1790 Cassius Clay

CORRALERO 14633 MAYWEATHER MÁXIMO T/E

Corralera 9200 Máximo I-750

Corralero 12051 Lonquimay Arangá T/E

CORRALERA 14382 PAYANQUÉN

Corralera 084

DEPs

	PN	PD	AM	L y C	PF	CE
DEP	-0,5	10,22	3,91	9,02	29,95	1,49
PRC	0,73	0,58	0,45		0,66	0,76



FICHA PARTICULAR

RP	17083
HBA	144935
REGISTRO	Definitivo
FN	2/4/21
ADN	S8269:10

CARCASA

CE	46 cm.
PESO	924 kg.
LARGO GRUPA	- cm.
ANCHO GRUPA	- cm.
ALTO GRUPA	- m.
LARGO	- m.

RANKING CDG

ESTRUCTURA	1
MUSCULATURA	1
PROFUNDIDAD	1
PRECODIDAD	2
PREPUCIO	1
+ 1	5 -



Frente bien Masculino de Perla Negra.



Cerro Negro, su padre.



Perla negra en la cabaña a sus dos años

CNE



**GRAN
CAMPEÓN
NACIONAL
2019**

CERRO NEGRO

CORRALERO 14633 MAYWEATHER MÁXIMO T/E

Incorporar toros a los centros de inseminación de la talla de Cerro Negro, luego de haber pasado nuestro riguroso método de selección no es fácil. Cerro Negro se gana un lugar en nuestro catalogo por su gran desempeño desde muy temprana edad. Este toro proviene de nuestro programa de T/E y desde muy chico se destacó por sus curvas de crecimiento, llegando a los dos años con un gran desarrollo prácticamente a campo. Sus líneas tanto inferior como superior son muy correctas, sus aplomos están bien posicionados, tiene buen arco costal y buen desarrollo muscular. Cerro Negro es un toro que tiene una gran calidad racial en su frente, de pelo corto, es por eso que recomendamos su uso de manera masiva en planteles y rodeos que necesiten caracterización racial y uniformar tamaño. Es hijo de Mayweather sobre una donante hija de Máximo, obteniendo aquí una buen apertura de sangre para nuestras líneas genéticas.

Rancho 5976 Cassius Clay

RANCHO 1790 CASSIUS CLAY

Rancho 6330

Morris Máximo 116 T/E

CORRALERA 9200 MÁXIMO I-750

Corralera I-750

DEPs

	PN	PD	AM	L y C	PF	CE
DEP	-0,43	10,4	0,82	6,02	28,9	1,25
PRC	0,99	0,99	0,63		0,97	0,98



FICHA PARTICULAR

RP	14633
HBA	D-144664
REGISTRO	Definitivo
FN	28/6/17
ADN	N293550

CARCASA

CE	42 cm.
PESO	920 kg.
LARGO GRUPA	57 cm.
ANCHO GRUPA	59 cm.
ALTO GRUPA	1,32 m.
LARGO	1,69 m.

RANKING CDG

ESTRUCTURA	2
MUSCULATURA	2
PROFUNDIDAD	1
PRECOCIDAD	1
PREPUCIO	1
+ 1	5 -



Cerro Negro,
en la cabaña.
Abril 2020.



Sobrada
calidad racial
en Cerro
Negro.



Imponente
frente de
Cerro Negro.

LAM



**GRAN
CAMPEÓN
NACIONAL
2018**

LAMBARÉ

CORRALERO 14399 ALL BLACK K-752 C

Lambaré es el fruto de más de 45 años seleccionando Brangus. Sin lugar a dudas es mejor el toro que fenotípicamente se produjo en la cabaña. Tamaño moderado, excelente cabeza con un cuello bien masculino, con buena inserción en su tren anterior. Brazuelos bien desarrollados, arqueamiento costal bien marcado, con un dorso lomo firme y ancho; una excelente línea inferior, con un prepucio muy suave sin exposición de mucosas, ideal para corregir líneas inferiores. Cuadril largo, con excelente área de ojo de bife para su edad, con marcada evidencia en su tren posterior de masas musculares importantes. No es menor el detalle de sus aplomos muy correctos y su gran circunferencia escrotal. Es hijo de All Black (Cassius Clay X Vitamina-Chalten) en una donante de gran producción, Sol (K-752) de pelaje colorado ella. Lambaré fue Gran Campeón Macho de la Nacional de Brangus 2018. Importante opción ya sea en negro o colorado para masificar tanto en cabañas como rodeos generales.

Rancho 5976 Cassius Clay

CORRALERO 12017 CASSIUS CLAY B-2 C

Corralera B-2 Chaltén

Bg Colorado A

CORRALERA K-752 - SOL-

Bg Colorado C

DEPs

	PN	PD	AM	L y C	PF	CE
DEP	0,85	8,82	4,51	8,92	25,08	0,9
PRC	0,99	0,99	0,95		0,99	0,99



FICHA PARTICULAR

RP	14399
HBA	A-143383
REGISTRO	Avanzado
FN	5/11/16
ADN	N262714

CARCASA

CE	42 cm.
PESO	920 kg.
LARGO GRUPA	65 cm.
ANCHO GRUPA	62 cm.
ALTO GRUPA	1,4 m.
LARGO	1,79 m.

RANKING CDG

ESTRUCTURA	1
MUSCULATURA	1
PROFUNDIDAD	1
PRECODIDAD	1
PREPUCIO	1
+ 1	5 -



Firmamento
hijo de
Lambaré.



Soberbia
actitud de
padre en su
frente.



K752,
donante
colorada
madre de
Lambaré.

CAR



**TERCER
MEJOR MACHO
PALERMO
2017**

CARANDÁ



CORRALERO 11602 E. NEGRA AONIKENK

Carandá es un fiel exponente de un reproductor de Cabaña Corral de Guardia. Toro de muy buen balance corporal, sin excesos en ninguna de sus líneas, con un excelente frente, cabeza perfecta, cuello bien masculino y largo, brazuelos bien desarrollados. Además de esto, es un toro largo con un arco costal acorde a su físico, buena estructura osea y ancho de atrás. De tamaño moderado y excelentes aptitudes carniceras es un toro ideal para uso en rodeos donde necesitemos imprimir calidad racial y homogeneizar la producción. Sus primeras crías en la cabaña nos dan un indicio de que es apto para vaquillonas de 18 a 24 meses, con una producción muy consistente. Su genealogía encierra a gran parte de lo mejor del Brangus (Lanín, Aonikenk, Etiqueta Negra, Dragón, Máximo y Gladiador). Use a Carandá para aportar animales con clase y largos, mejorar peche y uniformar, sin descuidar aptitudes carniceras.

Morris Máximo 116 Gladiador T/E

CORRALERO 9791 MÁXIMO I-816

Corralera I-816

Corralero 4561 Lanín 8018 C

CORRALERA 9196 AONIKENK 6522

Corralera 6522 Dragón

DEPs

	PN	PD	AM	L y C	PF	CE
DEP	-1,00	9,73	3,11	7,97	15,12	0,16
PRC	0,99	0,99	0,91		0,98	0,98

FICHA PARTICULAR

RP	11602
HBA	D-141938
REGISTRO	Definitivo
FN	8/8/14
ADN	N229581

CARCASA

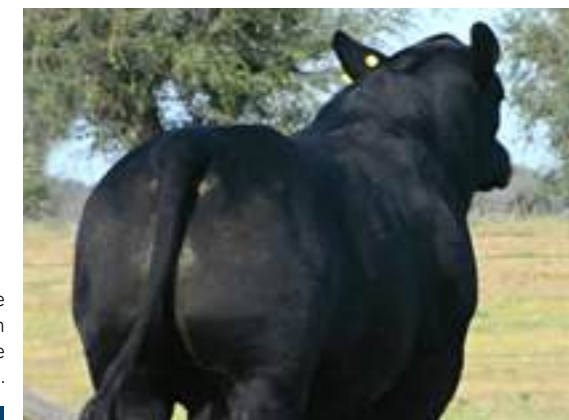
CE	42 cm.
PESO	925 kg.
LARGO GRUPA	60 cm.
ANCHO GRUPA	57 cm.
ALTO GRUPA	1,36 m.
LARGO	1,78 m.

RANKING CDG

ESTRUCTURA	1
MUSCULATURA	1
PROFUNDIDAD	2
PRECODIDAD	1
PREPUCIO	3
+ 1	5 -



RP 14545, destacado hijo de Carandá.



Mucha carne en el tren posterior de Carandá.



Hijas de Carandá.

PA.



**GRAN
CAMPEÓN
PALERMO 2017**

PAYANQUÉN

CORRALERO 12051 LONQUIMAY ARANGÁ T/E

Cuando pensamos en producción de carne eficiente y buscamos toros de uso masivo para tal fin sin dudas que Payanquén es el toro ideal. Bajo peso al nacer, con excelente peso al destete y muy buen peso final. Todo esto acompañado de un pedigree intachable, su padre Lonquimay de excelente producción y su Madre J-36 (hija de Arangá, línea de bajo peso al nacer) y donante activa de Corral de Guardia. Payanquén es de tamaño moderado, con un excelente arco costal, ancho de lomo, masas musculares bien desarrolladas con cuartos traseros bien descendidos. Tiene excelente calidad seminal, congeló a temprana edad y fue usado en más de 1.000 vacas en IATF (Primavera 2016) con excelentes resultados. Use a Payanquén de manera masiva, para incorporar calidad racial, buena estructura con excelente manto de carne y buen respaldo genealógico.

Rancho BRG 144 Curandero T/E

CORRALERO 8435 CURUPAY F-10 D

Corralera F-10 Brillante

Tilita Ñatito 1256 Arangá T/E

CORRALERA J-36 ARANGÁ

CORRALERA G-238

DEPs

	PN	PD	AM	L y C	PF	CE
DEP	0,20	10,91	4,51	9,97	19,89	0,62
PRC	0,99	0,99	0,96		0,99	0,99



FICHA PARTICULAR

RP	12051
HBA	A-141927
REGISTRO	Avanzado
FN	26/1/14
ADN	N226855

CARCASA

CE	42 cm.
PESO	980 kg.
LARGO GRUPA	62 cm.
ANCHO GRUPA	58 cm.
ALTO GRUPA	1,39 m.
LARGO	1,79 m.

RANKING CDG

ESTRUCTURA	1
MUSCULATURA	1
PROFUNDIDAD	1
PRECOCIDAD	3
PREPUCIO	2
+ 1	5 -



Payanquén como Gran Campeón de Palermo de Palermo 2017.



RP 14336, hija de Payanquén en el remate de Resistencia 2020.



Uniformidad y calidad en estas hijas de Payanquén.

MAH



**RESERVADO
GRAN CAMPEÓN
PALERMO 2016**

MAHUIDA

CORRALERO N1 CLASSIC TSUNAMI T/E

Con la necesidad de ofrecer a nuestros clientes nuevas líneas de sangre incorporamos a Mahuida, su padre es el legendario Mr. Classic y su madre es quizás una de las vacas más nobles del plantel con línea Sundance y el ya conocido Maitén. Toro muy largo, bien equilibrado, con mucha clase en su frente. Posee el balance perfecto entre musculatura y estructura ósea, tiene muy buen área de ojo de bife acompañado de un engrasamiento justo. Es muy correcto en su línea inferior y superior, buenos aplomos y desplazamiento perfecto. Excelente calidad seminal para IATF. Muy útil para aportar largo, clase y calidad racial, con un grado de acebuzamiento óptimo, DEPs de crecimiento mejoradores y un pedigree intachable. Hermano entero de Tabaré, Rvdo. Gran Campeón de Palermo 2015 y con excelente producción en Argentina.

Transformer Of Brinks

JC MR CLASSIC 314H

Rks Patriotic Expectation

Rancho 114 Sundance

CORRALERA 6406 TSUNAMI MAITÉN

Corralera 3708 Maitén B-152 C

DEPs

	PN	PD	AM	L y C	PF	CE
DEP	0,71	19,85	-2,27	7,66	26,75	0,9
PRC	0,99	0,98	0,93		0,95	0,96



FICHA PARTICULAR

RP	N1
HBA	D-136802
REGISTRO	Definitivo
FN	30/1/13
ADN	N0212596

CARCASA

CE	42 cm.
PESO	910 kg.
LARGO GRUPA	56 cm.
ANCHO GRUPA	58 cm.
ALTO GRUPA	1,39 m.
LARGO	1,78 m.

RANKING CDG

ESTRUCTURA	1
MUSCULATURA	2
PROFUNDIDAD	2
PRECODIDAD	2
PREPUCIO	2
+ 1	5 -



Tabaré,
hermano
entero de
Mahuida,
RGCM
Palermo
2015.



Impactante
actitud de
padre en
Mahuida.



Hijo de
Mahuida de
Ganadera
Arandú.

REL



**EL BRANGUS
MODERNO POR
EXCELENCIA**

RELMÓ



CORRALERO 15411 JURAMENTO ELENA T/E

Con la necesidad de apertura de sangre sin dejar de lado la calidad de nuestros reproductores ingresados al centro genético incorporamos a Relmó que viene con gran pedigree en su genealogía. El es hijo de Juramento que a su vez es hijo de Francesco en madre Relevante. Su madre es Elena que viene por Lonquimay y Mulato en su madre. Es un toro de talla media, con un explosivo desarrollo a temprana edad, musculatura bien marcada sin perder un excelente grado de terminación, posee mucha calidad racial en su frente y un grado de acebuzamiento ideal para las más exigentes zonas de producción. Fue el toro de mejor performance en mediciones de carcasa siendo el numero 1 dentro de sus contemporáneos en AOB. Use a Relmó de manera masiva para incorporar todos los atributos del Brangus moderno en una sola generación.

Rancho 1256 T/E

POZO 5713 FRANCHESCO

Pozo 4608 Relevante

Corralero 8435 Curupay F-10d

CORRALERA 9654 LONQ. CANDELARIA

Corralera J-2

DEPs

	PN	PD	AM	LyC	PF	CE
DEP	0,51	12,48	1,54	7,78	10,08	1,05
PRC	0,96	0,94	0,63		0,91	0,94

FICHA PARTICULAR

RP	15411
HBA	D-144592
REGISTRO	Definitivo
FN	23/9/18
ADN	N293573

CARCASA

CE	41 cm.
PESO	730 kg.
LARGO GRUPA	55 cm.
ANCHO GRUPA	58 cm.
ALTO GRUPA	1,29 m.
LARGO	1,58 m.

RANKING CDG

ESTRUCTURA	1
MUSCULATURA	1
PROFUNDIDAD	2
PRECODIDAD	2
PREPUCIO	2
+ 1	5 -



Clase y calidad racial de sobra en su cabeza, año 2020.



Relmó posee una actitud bien masculina.



Impactante ancho con mucha carne.

MUS



MUSTANG



CORRALERO 15273 TURBO LUCILA T/E

Mustang es un toro de mucha corrección que incorporamos a nuestro Catalogo.

Nos llamo la atención no solo su performance desde muy joven, siendo Reservado Gran Campeón Ternero Nacional 2019 sino también por todos sus atributos a la vista y su solida genealogía. De muy buen balance corporal, de linea superior e inferior muy correcta y bien aplomado.

Mustang proviene de una de las familias mas solidas de la cabaña, siendo hijo de Turbo en una madre Curupay, hermana entera de Lonquimay.

Use a Mustang para mejorar todos los atributos deseables en el Brangus moderno de una sola vez.

Morris Máximo 116 T/E

BERMEJO 149 MAX GIM T/E

Corralera 5186 Lanín E-846 C

Rancho 144 Curandero T/E

CORRALERA 9606 CURUPAY BRILL T/E

Corralera F-10 B Side 2022a

DEPs

	PN	PD	AM	L y C	PF	CE
DEP	-1,51	7,89	3,55	7,5	23,72	1,22
PRC	0,97	0,96	0,63		0,88	0,9

FICHA PARTICULAR

RP	15273
HBA	D-144712
REGISTRO	DEFINITIVO
FN	19/06/2018
ADN	N293560

CARCASA

CE	41 cm.
PESO	850 kg.
LARGO GRUPA	57 cm.
ANCHO GRUPA	58 cm.
ALTO GRUPA	1,31 m.
LARGO	1,62 m.

RANKING CDG

ESTRUCTURA	2
MUSCULATURA	2
PROFUNDIDAD	1
PRECOCIDAD	1
PREPUCIO	1
+ 1	5 -



Imponente en su frente y gran estructura.



Mustang mostrando su soberbio cuarto posterior.



La donante RP 9606, su madre.

ANV



**PEDIGREE
DE ALTA
CONSISTENCIA
GENÉTICA**

ANTONOV

CORRALERO 13989 TURBO ELENA T/E

Antonov es nuestra flamante incorporación del año 2020, es quizás el toro más impactante que Corral de Guardia haya producido. Es hijo de Turbo con Elena, nuestra gran donante que fue Gran Campeona de Palermo. Toro de buena estructura ósea, de buen tamaño, ideal para producir novillos pesados con gran curva de crecimiento final. Excelente cabeza, cuello fuerte, brazuelos bien musculados, profundos. Llamen la atención al ver este gran toro, que sin dudas va a dejar una impronta en los rodeos Brangus. Sus primeras crías nacidas confirman nuestras expectativas de ser un toro muy útil para meter estructura, tamaño y buena performance de crecimiento.

Morris Máximo 116 T/E

BERMEJO 149 MAX GIM T/E

Corralera 5186 Lanín E-846

Corralero 8435 Curupay F-10d

CORRALERA 9654 LONQ. CANDELARIA

Corralera J-2

DEPs

	PN	PD	AM	LyC	PF	CE
DEP	1,91	14,93	1,05	8,51	27,12	0,78
PRC	0,96	0,94	0,68		0,81	0,86



FICHA PARTICULAR

RP	13989
HBA	D-143379
REGISTRO	Definitivo
FN	16/6/16
ADN	N262709

CARCASA

CE	43 cm.
PESO	1020 kg.
LARGO GRUPA	58 cm.
ANCHO GRUPA	60 cm.
ALTO GRUPA	1,75 m.
LARGO	1,73 m.

RANKING CDG

ESTRUCTURA	1
MUSCULATURA	1
PROFUNDIDAD	1
PRECODIDAD	1
PREPUCIO	4
+ 1	5 -



Imponente frente de Antonov.



Turbo, su padre.



J 2, destacada donante como su abuela materna.

ETN



**RVDO. GRAN
CAMPEÓN
TERNERO
NAC. 2012**

ETIQUETA NEGRA



CORRALERO 9791 MÁXIMO I-816 C

Etiqueta Negra es quizás uno de los mejores hijos del afamado Máximo, quien fuese Gran Campeón Macho del Congreso Mundial 2009 en Asunción del Paraguay, el cual dejara pocas crías en nuestros rodeos debido a su temprana desaparición. Es un toro de importantes masas musculares, buen arco costal, aplomos correctos, excelente circunferencia escrotal y probada calidad seminal. Un padre muy clasado, de físico moderado, ideal para aportar hueso y racialidad a su progenie. Fue Reservado Gran Campeón Ternero en la Nacional del 2012, Rvdo. Campeón Junior en Palermo 2012 y Campeón Dos Años en la Nacional 2013. Sus crías son de tamaño moderado y buen balance corporal, hembras con cuellos largos y buena inserción, de pelo corto y acompañados de buena estructura y calidad racial.

Ébano 4045 Gladiador T/E

MORRIS MÁXIMO 116 T/E

Rancho BRG 169 Sundance T/E

Brangus 3/8

CORRALERA I-816 C

Brangus 3/8

DEPs

	PN	PD	AM	L y C	PF	CE
DEP	0,99	4,72	5,07	7,43	22,8	0,65
PRC	0,99	0,98	0,92		0,96	0,97

FICHA PARTICULAR

RP	9791
HBA	A-133336
REGISTRO	Avanzado
FN	1/4/11
ADN	N 177009

CARCASA

CE	42 cm.
PESO	970 kg.
LARGO GRUPA	55 cm.
ANCHO GRUPA	57 cm.
ALTO GRUPA	1,36 m.
LARGO	1,74 m.

RANKING CDG

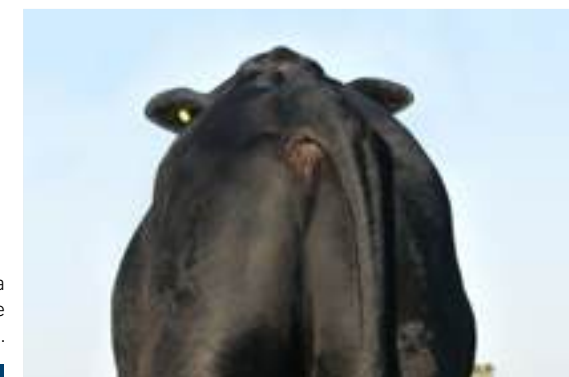
ESTRUCTURA	1
MUSCULATURA	2
PROFUNDIDAD	2
PRECOCIDAD	3
PREPUCIO	2
+ 1	5 -



RP 12158, destacada hija de Etiqueta Negra.



Excelente frente de Etiqueta Negra.



Etiqueta Negra, de culata.

CLO



**HERENCIA
GENÉTICA
DE GRANDES
CAMPEONES**

CARLÓ

CORRALERO S1 TURBO ELENA T/E

Cuando uno piensa en toros explosivos que metan un gran impacto de musculatura, hueso y calidad racial en un rodeo no puede dejar de analizar la opción de Carló. Es un toro de gran desarrollo óseo y muscular acompañado de una calidad racial inigualable, con un respaldo en su genealogía más que interesante, frente muy masculino, con gran desarrollo en su cuello, con brazuelos bien marcados, su dorso-lomo es largo y bien firme, acompañado de un excelente arco costal, al ver su tren posterior no deja de sorprender su gran potencia carnícera, bien reflejado en su músculo y su estructura ósea. Carló proviene de nuestro programa de mejoramiento genético teniendo como padre al ya consagrado Turbo y su madre es la gran Elena, vaca top de nuestro plantel. Cabe mencionar su alta medida de AOB y terminación a temprana edad, destacándose entre sus compañeros.

Morris Máximo 116 T/E

BERMEJO 149 MAX GIM T/E

Corralera 5186 Lanín E-846

Corralero 8435 Curupay F-10d

CORRALERA 9654 LONQ. CANDELARIA

Corralera J-2

DEPs

	PN	PD	AM	L y C	PF	CE
DEP	3,05	20,97	-0,54	9,95	30,03	1,77
PRC	0,97	0,95	0,68		0,88	0,9



FICHA PARTICULAR

RP	S1
HBA	D-144593
REGISTRO	Definitivo
FN	2/2/18
ADN	N293581

CARCASA

CE	42 cm.
PESO	850 kg.
LARGO GRUPA	57 cm.
ANCHO GRUPA	61 cm.
ALTO GRUPA	1,31 m.
LARGO	1,68 m.

RANKING CDG

ESTRUCTURA	1
MUSCULATURA	1
PROFUNDIDAD	1
PRECODIDAD	1
PREPUCIO	3
+ 1	5 -



Elena, su madre en la pista de Palermo.



RP 16150 ternera hija de Carlo en Las Varillas 2022.



Carló, impone su actitud de padre.

GUA



GUATAPÉ



CORRALERO 15353 CARANDÁ ETIQUETA N

Guatapé es un toro joven que incorporamos al centro genético luego de observar su gran performance desde el pie de la madre hasta la actualidad, y como si fuera poco, sus primeras crías nacidas en otoño 2021 colmaron nuestras expectativas. Es un toro muy equilibrado en todas sus líneas, posee una muy linda cabeza, con un cuello bien masculino, línea superior muy correcta y prepucio adecuado, su arco costal es muy acorde a su físico, posee una buena estructura osea y buen desarrollo muscular. Toro de aspectos masculinos muy marcados y poseedor de una gran calidad racial.

Corralero 9791 Máximo I-816

CORRALERO 11602 ETIQUETA AONIKENK

Corralera 9196 Aonikenk 6522 C

Corralero 9791 Máximo I-816

CORRALERA 12292 ETIQUETA NEGRA AONIKENK

Corralera 10170 Aonikenk Classic

DEPs

	PN	PD	AM	L y C	PF	CE
DEP	-1,27	4,54	3,25	5,52	3,43	0,79
PRC	0,97	0,96	0,54		0,91	0,94

FICHA PARTICULAR

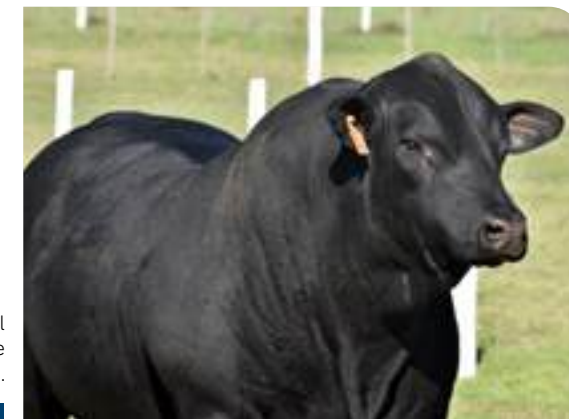
RP	15353
HBA	D-144710
REGISTRO	DEFINITIVO
FN	02/10/2018
ADN	N293571

CARCASA

CE	42 cm.
PESO	890 kg.
LARGO GRUPA	55 cm.
ANCHO GRUPA	58 cm.
ALTO GRUPA	1,34 m.
LARGO	1,67 m.

RANKING CDG

ESTRUCTURA	1
MUSCULATURA	1
PROFUNDIDAD	2
PRECOCIDAD	1
PREPUCIO	2
+ 1	5 -



Biotipo ideal para lo que busca la raza.



El probado Carandá, su padre.



Gran balance en todas sus líneas.

ZON



**EL GRAN
LEGADO DE
AONIKENK.**

ZONDA



CORRALERO 16315 AONIKENK TURBO T/E

Zonda es un toro al cual le pusimos muchas expectativas, desde muy corta edad se destaco por su explosivo crecimiento, muy lindos números y bien equilibrados en cuanto a PN-PD-PF. Es de fenotipo acebuzado, de pelo corto, tamaño moderado y bien aplomado.

De Aspecto bien masculino, buen balance corporal y bien balanceado su hueso-musculo.

Proviene de una familia muy consistente, ya que es hija de Juliana - nuestra reservada Gran Campeón de Palermo y por su padre lo tiene al consagrado Aonikenk, toro líder en facilidad de parto.

Incorpore a Zonda a su rodeo para meter acebuzamiento, sin descuidar numero productivos como son Peso Al Nacer , Peso al Destete y peso Final. Incorpore familias solidas y consistentes, ya muy probadas en nuestros rodeos.

Corralero 2307 Chaltén R. E. Lee

CORRALERO 4561 LANÍN 8018 C

Corralera 8018

Bermejo 149 Max Gim T/E

CORRALERA 12368 TURBO CLASSIC -T/E-

Corralera 7712 Classic F-576 C

DEPs

	PN	PD	AM	L y C	PF	CE
DEP	-0,12	15,63	-2,54	5,27	34,12	0,99
PRC	0,76	0,71	0,65		0,63	0,64

FICHA PARTICULAR

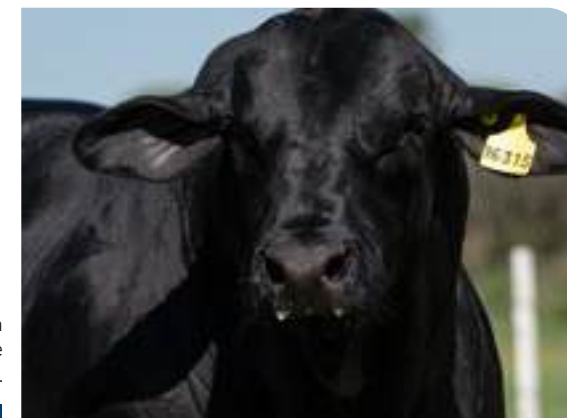
RP	16315
HBA	D-1030982
REGISTRO	Definitivo
FN	22/1/2020
ADN	N335645

CARCASA

CE	42 cm.
PESO	890 kg.
LARGO GRUPA	62 cm.
ANCHO GRUPA	56 cm.
ALTO GRUPA	1,37 m.
LARGO	1,69 m.

RANKING CDG

ESTRUCTURA	2
MUSCULATURA	1
PROFUNDIDAD	2
PRECODIDAD	1
PREPUCIO	3
+ 1	5 -



Frente bien masculino de Zonda.



Zonda en el centro de inseminación.



Juliana, RGCH Palermo 2017, su madre.

MAC

NUEVO



**UNA
VERDADERA
MÁQUINA DE
PRODUCIR
CARNE.**

MACÓN

CORRALERO V1 CERRO NEGRO ELTON

Macón es la nueva incorporación al centro genético y un toro sobre el cual estará basado nuestro programa genético en los próximos años. Reúne todas las características fenotípicas, productivas y genealógicas que buscamos en un padre. De tamaño moderado, de marcada calidad racial, bien balanceado y masculino. Es un toro con brazuelos bien desarrollados, muy profundo, bien ancho mirándolo de atrás. Sus datos son impecables, estando entre los mejores en peso al nacer, peso al destete pero siempre su destaque fue su precocidad y blandura de engorde. Este toro viene de una familia muy consistente ya que tiene por el lado paterno a Cerro Negro, quizás uno de los toros más usados en la actualidad y por el lado materno a la S60 "Selena" que es hija de Elton con Francisca (hija de Elena). En este único pedigree podemos encontrar 5 donantes activas en la actualidad de Corral de Guardia. Use a Macón sobre cualquier tipo de vaca, para incorporar calidad racial, aptitudes carniceras y familia consistente de una sola vez.

Rancho 1790 Cassius Clay

CORRALERO 14633 MAYWEATHER MÁXIMO T/E

Corralera 9200 Máximo I-750 C

Corralero 13249 Elegido H-846

CORRALERA S60 ELTON FRANCHESCO

Corralera 13012 Franchesco Elena

DEPs

	PN	PD	AM	L y C	PF	CE
DEP	-0,14	14,08	2,07	9,11	33,22	1,41
PRC	0,73	0,68	0,42		0,65	0,76



FICHA PARTICULAR

RP	V1
HBA	D-144936
REGISTRO	Definitivo
FN	23/2/21
ADN	S8264

CARCASA

CE	- cm.
PESO	- kg.
LARGO GRUPA	- cm.
ANCHO GRUPA	- cm.
ALTO GRUPA	- m.
LARGO	- m.

RANKING CDG

ESTRUCTURA	1
MUSCULATURA	1
PROFUNDIDAD	1
PRECOCIDAD	1
PREPUCIO	2
+ 1	5 -



Profundidad y carne en su físico.



Frente masculino



Soberbia actitud de padre.

TUP

NUEVO



**EL FUTURO
RACIADOR
DEL BRANGUS.**

TUPUNGATO



CORRALERO 16797 CERRO NEGRO MACIZO T/E

Con el afán de incorporar toros que cuiden mucho los números productivos, sin perder fenotipo y por su puesto con respaldo solido en su genealogía , incorporamos a Tupungato a nuestra batería de padres. Es un fiel reflejo de la producción de Cerro Negro, es un toro de mucha calidad racial en su cabeza, de pelo corto, muy masculino, es profundo, de tamaño moderado y bien ancho visto desde atrás, con muy buenos aplomos.

Quien necesite usar Toros de uso masivo, que imprima calidad racial, que tenga bajo peso al nacer, recomendamos a TUPUNGATO.

Rancho 1790 Cassius Clay

CORRALERO 14633 MAYWEATHER MÁXIMO T/E

Corralera 9200 Máximo I-750 C

Corralero 3107 Maitén 08246 C

CORRALERA 12732 MACIZO J464

Corralera J464

DEPs

	PN	PD	AM	L y C	PF	CE
DEP	0,36	5,95	1,13	4,1	17,47	0,68
PRC	0,73	0,65	0,46		0,66	0,77

FICHA PARTICULAR

RP	16797
HBA	E/T
REGISTRO	DEFINITIVO
FN	30/8/20
ADN	E/T

CARCASA

CE	38 cm.
PESO	745 kg.
LARGO GRUPA	58 cm.
ANCHO GRUPA	54 cm.
ALTO GRUPA	1,28 m.
LARGO	1,61 m.

RANKING CDG

ESTRUCTURA	2
MUSCULATURA	1
PROFUNDIDAD	1
PRECOCIDAD	1
PREPUCIO	1
+ 1	5 -



Tupungato mostrando su imponente ancho.



Tupungato y su profundidad.



Cerro Negro, el GCM Nacional, su padre

TSO



**GRAN CAMPEÓN
TERNERO
NACIONAL
2011.**

TSONGA



CORRALERO 8975 TSUNAMI LANÍN

Tsonga es hijo del ya consagrado Tsunami, uno de los toros Sundance con mejor producción en nuestro país, sobre una de las donantes de mayor productividad en la cabaña como lo es "la 5680", hija de Lanín. Resultó el Gran Campeón Macho en la Exposición Nacional del Ternero 2011 en el Chaco y Campeón Junior en Palermo 2011. Su excelente estructura ósea acompañado de una musculatura sobresaliente hacen de Tsonga un toro muy útil para nuestros rodeos. Toro de tamaño moderado con DEPs negativos para Peso al Nacer y destacados Peso al Destete y Final. Su carácter de macho y expresión racial lo hacen ideal para producir animales con clase sobre todo tipo de planteles. Ideal para homogeneizar rodeos y dejar hembras útiles, femeninas, con excelentes frentes y gran calidad racial.

Sundance Of Brinks 392G9

RANCHO BRG 114 SUNDANCE T/E

Rancho Brg 2209

Corralero 2307 Chaltén R E Lee

CORRALERA 5680 LANÍN D-486 C

Corralera D-486

DEPs

	PN	PD	AM	L y C	PF	CE
DEP	0,14	11,04	0,03	5,55	28,45	-0,38
PRC	0,98	0,96	0,83		0,93	0,94

FICHA PARTICULAR

RP	8975
HBA	D-128669
REGISTRO	-
FN	01/04/10
ADN	N164218

CARCASA

CE	39 cm.
PESO	900 kg.
LARGO GRUPA	58 cm.
ANCHO GRUPA	55 cm.
ALTO GRUPA	1,36 m.
LARGO	1,68 m.

RANKING CDG

ESTRUCTURA	2
MUSCULATURA	1
PROFUNDIDAD	1
PRECODIDAD	1
PREPUCIO	2
+ 1	5 -



Tsonga, de ternero. GCM Ternero Nacional.



Hija de Tsonga, donante actual de la cabaña.



Hija de Tsonga, RP 10592. Donante actual de Gran. Arandú S.A. (PY).

CAN



**PROLIJIDAD
Y BIOTIPO
CARNICERO.**

CANELO



CORRALERO 11505 CLASSIC BRILLANTE T/E

Canelo proviene de nuestro programa de T/E y es quizás uno de los hijos de Mr. Classic más prolijos producidos hasta la actualidad. Hijo del Legendario Mr. Classic con la noble "Brisa", madre del ya conocido Lonquimay. Este es un toro muy equilibrado, con un buen balance corporal, estructura ósea acorde a su masa muscular. Línea superior correcta, línea inferior excelente y corrector de la misma. Toro muy útil para masificar en rodeos con falta de caracterización racial, masas musculares y fertilidad. A los 18 meses congeló sus primeras dosis y fue usado en servicios individuales hasta la actualidad obteniendo excelentes resultados, sus primeras crías colmaron nuestras expectativas y es por ello que decidimos incorporarlo a nuestro Centro Genético.

Transformer Of Brinks

JC MR CLASSIC 314H

Rks Patriotic Expectation

Brinks B Side A291l -T/E/I-

CORRALERA F-10 BRILLANTE

Corralera 2022 Yastá 08172 C

DEPs

	PN	PD	AM	L y C	PF	CE
DEP	-0,19	6,77	-0,94	2,45	18,93	0,51
PRC	0,97	0,96	0,86		0,89	0,93

FICHA PARTICULAR

RP	11505
HBA	D-141933
REGISTRO	Definitivo
FN	9/7/13
ADN	N229519

CARCASA

CE	44 cm.
PESO	900 kg.
LARGO GRUPA	55 cm.
ANCHO GRUPA	58 cm.
ALTO GRUPA	1,34 m.
LARGO	1,72 m.

RANKING CDG

ESTRUCTURA	2
MUSCULATURA	1
PROFUNDIDAD	1
PRECODIDAD	3
PREPUCIO	1
+ 1	5 -



F10 una de las donantes más destacadas en la cabaña, su madre..



Destacado tren posterior de Canelo.



Equilibrio y gran calidad racial en el frente de Canelo.

FOK



**UNA
HERRAMIENTA
FÁCIL DE USAR.**

FOKKER



ALPARAMIS PALO SANTO G 25073

Buscando toros colorados destacados, de buen fenotipo y además de un tipo acorde a lo que producimos, encontramos a Fokker y decidimos incorporarlo. Fokker es un toro de tamaño moderado, de un balance acorde a su físico y de color firme. Se destaca su arqueamiento costal y su excelente línea inferior.

Muy interesante sus líneas ya que es un pedigree totalmente abierto para nosotros y para casi todo el brangus argentino.

Su padre es Palo Santo (Hemingway) en una madre Juan XXIII, su madre viene por la línea de Gringo Mocho un afamado Brahman de la Leonor en una madre Campeón.

Sus primeras crías nacidas tanto en Córdoba como en Salta, nos deja muy conformes con la producción de terneros moderados, de muy buen peleteo y profundos.

Cactus 1897 Best Seller Milonga

ALPARAMIS HEMINGWAY D C 21025

Brinks Juan XXIII A 222 V 2030 T/E

Leonor 1145 Houston Suplido

ALPARAMIS MC MALCOLM X D C 20022 T/E

Brinks DC Campeón A99r14 T/E

DEPs

	PN	PD	AM	L y C	PF	CE
DEP	0,29	7,36	2,99	6,67	12,8	0,58
PRC	0,9	0,87	0,45		0,39	0,38

FICHA PARTICULAR

RP	25073
HBA	886179
REGISTRO	Definitivo
FN	13/9/19
ADN	S16607

CARCASA

CE	41 cm.
PESO	770 kg.
LARGO GRUPA	- cm.
ANCHO GRUPA	- cm.
ALTO GRUPA	- m.
LARGO	- m.

RANKING CDG

ESTRUCTURA	2
MUSCULATURA	2
PROFUNDIDAD	1
PRECODIDAD	3
PREPUCIO	1
+ 1	5 -



Actitud masculina en su frente.



Correcto en sus líneas.



Impactante volumen en su físico

CGY

NUEVO



**UN PADRE
QUE SIEMPRE
CUMPLE.**

CARAGUAY

CORRALERO 17319 CAUTIVO R172

Nuevo colorado que incorporamos buscando calidad racial y corrección auay es un toro hijo de Cautivo que reúne las condiciones que estamos buscando en los colorados de Corral de Guardia.

Toro de un frente bien masculino, con marcada calidad racial en su cabeza, de cuello largo con buen inserción en la paleta.

Con arqueamiento costal acorde a su físico, de muy buen hueso, acompañado de una musculatura bien marcada.

Muy buen desarrollo testicular con buena calidad seminal a corta edad.

Siguiman 2229 Raucho

CAUTIVO 187 ACORAZADO

La Ciénaga 1307 Yacaré

BRG 3/8

CORRALERA R172

BRG 3/8

DEPs

	PN	PD	AM	LyC	PF	CE
DEP	0,64	10,44	-0,14	5,08	16,77	1,16
PRC	0,69	0,61	0,47		0,51	0,53



FICHA PARTICULAR

RP	17319
HBA	A-144931
REGISTRO	Avanzado
FN	2/9/21
ADN	S8216

CARCASA

CE	43 cm.
PESO	670 kg.
LARGO GRUPA	- cm.
ANCHO GRUPA	- cm.
ALTO GRUPA	- m.
LARGO	- m.

RANKING CDG

ESTRUCTURA	1
MUSCULATURA	2
PROFUNDIDAD	2
PRECODIDAD	3
PREPUCIO	2
+ 1	5 -



Mucha calidad racial en su frente.



Cautivo, su padre.



Corrección en sus líneas.

CCO



**MONTAÑA
DE CARNE
COLORADA.**

CERRO COLORADO



LOS NONOS 1303 RAUCHO T/E

Hace unos años ya que estábamos en búsqueda de un toro colorado de características ideales para la producción y encontramos a Cerro Colorado, quien fuese cabeza de remate y precio máximo del remate de Las Dos A de Zago. Es un toro muy prolijo en todas sus líneas y muy fácil de usar. De tamaño moderado y bien conformado, tiene un balance perfecto en lo que se refiere a tamaño, estructura osea y manto de carne, buena inserción de cabeza-cuello, con frente suave, prepucio muy correcto y aplomos bien plantados, su color es bien firme y siempre se destacó por su pelo corto. Todo lo mencionado y agregando que su genealogía es muy sólida, ya que es hijo del gran Raucha en una donante de gran producción línea Don Ciriaco hacen de Cerro Colorado una interesante opción para uso masivo. Destacada producción en la cabaña, tanto en primavera 2020 como en otoño 2021

Tres Cruces Don Victorino 6056

TRES CRUCES DON AURELIO 7754 T/E

Tres Cruces Centinela 4801

Tres Cruces Cardenal 4312 T/E

RINCÓN DE FUEGO 3402

Rincón De Fuego 1544 Cimarrón

DEPs

	PN	PD	AM	L y C	PF	CE
DEP	-0,73	7,96	1,71	5,69	21,33	1,34
PRC	0,98	0,98	0,62		0,93	0,95

FICHA PARTICULAR

RP	1303
HBA	D-144709
REGISTRO	Definitivo
FN	30/11/16
ADN	N294428

CARCASA

CE	41 cm.
PESO	880 kg.
LARGO GRUPA	59 cm.
ANCHO GRUPA	61 cm.
ALTO GRUPA	1,30 m.
LARGO	1,73 m.

RANKING CDG

ESTRUCTURA	2
MUSCULATURA	2
PROFUNDIDAD	3
PRECOCIDAD	2
PREPUCIO	1
+ 1	5 -



Excelentes líneas superior e inferior en Cerro Colorado.



Actitud masculina en su frente.



Destacada cría de Cerro Colorado.

VIS



**GRAN CAMPEÓN
EXPOBRA
2016.**

VISIONARIO

VISIÓN 16 DON CIRIACO T/E

Visionario sin lugar a dudas es el toro colorado mas importante aparecido en los últimos tiempos. Comenzando por su cabeza tremendamente expresiva y su cuello bien masculino, inserto en un físico imponente, con pronunciado arco costal y terminando con excelente aplomos, muy buena CE y correcta línea de lomo y línea inferior. Muy ancho visto desde atrás con músculos bien descendidos de pelaje colorado intenso, pelo corto con excelente grado de acebuzamiento. Use Visionario para aportar calidad racial, tamaño moderado, mucha carne y volumen corporal, sus primeras crías nacidas confirman su gran fenotipo.

Tres Cruces Don Abdon Y3102

TRES CRUCES CARDENAL 4312 T/E

Tres Cruces Don Ernesto 3939

La Dicha 4803 Cuatrero

RANCHO 625

Rancho 58

DEPs

	PN	PD	AM	L y C	PF	CE
DEP	0,34	8,82	1,19	5,6	19,77	0,71
PRC	0,99	0,99	0,89		0,96	0,97



FICHA PARTICULAR

RP	16
HBA	D-143133
REGISTRO	Definitivo
FN	26/1/14
ADN	N251580

CARCASA

CE	44 cm.
PESO	910 kg.
LARGO GRUPA	60 cm.
ANCHO GRUPA	57 cm.
ALTO GRUPA	1,40 m.
LARGO	1,69 m.

RANKING CDG

ESTRUCTURA	3
MUSCULATURA	1
PROFUNDIDAD	1
PRECOCIDAD	1
PREPUCIO	3
+ 1	5 -

Don Ciriaco, consolidado padre colorado del Brangus Argentino.



Excelente conformación testicular y CE.



Impactante volumen en el frente y lomo de Visionario.



TCO



**UN COLORADO
CON FUTURO
PICANTE.**

TABASCO

LOS NONOS 89 TABASCO

Tabasco es nuestra incorporación a la variedad colorado, vimos de el excelente cualidades raciales y un físico imponente. Toro con inmejorable frente, de fenotipo acebuzado, excelente cabeza-cuello bien masculino. Su profundidad y balance corporal junto a una excelente CE, desarrollados en campos difíciles del Sud Oeste Chaqueño son muy difíciles de lograr. Proviene de las líneas más sólidas en colorado como es su padre -Don Ciriaco - sobre una madre Yacaré, con origen Rancho Grande. Adquirido a Cabaña Las Dos A de Zago en co-propiedad con Alta Ciale S.A.

Cruces Don Abdon Y3102

TRES CRUCES CARDENAL 4312 T/E

Tres Cruces Don Ernesto 3939

La Dicha 4803 Cuatrero

RANCHO 780 T/E

Rancho BRG Jackson T/E

DEPs

	PN	PD	AM	L y C	PF	CE
DEP	1	11,96	-3	2,98	20,77	0,63
PRC	0,99	0,99	0,94		0,98	0,99



FICHA PARTICULAR

RP	89
HBA	D143026
REGISTRO	Avanzado
FN	9/5/12
ADN	N199153

CARCASA

CE	41 cm.
PESO	875 kg.
LARGO GRUPA	55 cm.
ANCHO GRUPA	57 cm.
ALTO GRUPA	1,37 m.
LARGO	1,72 m.

RANKING CDG

ESTRUCTURA	2
MUSCULATURA	2
PROFUNDIDAD	1
PRECODIDAD	1
PREPUCIO	4
+ 1	5 -



Don Ciriaco, el consolidado padre de Tabasco.



Tremenda culata de Tabasco.



Alto grado de acebuzamiento.

ROS



**UN PADRE
COLORADO
COMO POCOS.**

ROSENDO

POZO 4552 HOME RUN

Un gran padre colorado integra el grupo de toros que forman Centro Genético Corral de Guardia. Con la misma filosofía de siempre, buscamos un toro colorado que se adapte a las exigencias de los vastos planteles que Corral de Guardia posee en diferentes latitudes del país. Es así que encontramos a Rosendo, el hijo del padre americano Home Run más destacado que se ha visto en Argentina. En Rosendo ponderamos un balance perfecto, de físico moderado, con buen volumen corporal, excelentes aplomos y muy buena circunferencia escrotal. Este toro fue adquirido en Palermo 2012 e incorporado a nuestro programa. Sus crías en Corral de Guardia en Córdoba y salta y en Paraguay confirman nuestra propuesta.

CX Chief Advantage 143/L

CX HOME RUN 135/P

MS HS 135F/K

Brangus 3/8

POZO 3663

Brangus 3/8

DEPs

	PN	PD	AM	L y C	PF	CE
DEP	0,44	13,18	0,61	7,2	27,74	1,41
PRC	0,99	0,99	0,95		0,96	0,97



FICHA PARTICULAR

RP	4552
HBA	A-128849
REGISTRO	Avanzado
FN	4/10/10
ADN	N 163296

CARCASA

CE	41 cm.
PESO	971 kg.
LARGO GRUPA	67 cm.
ANCHO GRUPA	58 cm.
ALTO GRUPA	1,48 m.
LARGO	1,83 m.

RANKING CDG

ESTRUCTURA	2
MUSCULATURA	2
PROFUNDIDAD	2
PRECOCIDAD	2
PREPUCIO	4
+ 1	5 -



Tremendo tren posterior de Rosendo.



Hija de Rosendo, Cab. Benjamín, Campeona Vaq. en Expo Int. MRA 2015.



RP 10920, destacada hija de Rosendo. Donante actual en Arandú S.A.

MAL

NUEVO



© Javier Ruiz



**MODERACIÓN
Y CARNE.**

MALIGNO

DEL CHACO 235 MIDAS T/E

Maligno nos impactó a la vista desde el primer momento que lo vimos. Un toro muy moderado pero extremadamente ancho y profundo.

Una excelente estructura ósea y muy linda camiseta racial.

Este toro tiene como madre a la 24388 - Donante de Origen Pilaga - de línea Potente ... con destacada producción en la cabaña.

Es de registro Definitivo y lo que más nos impactó es que a los 40 días de llegado al centro congeló gran cantidad de semen de máxima Calidad ... cosa a destacar en esta raza.

Ganadera La Paz DT61 Grandeur T/E - Goliat

AGROLEPAL T143 MIDAS T/E

Rancho 3076

Pilagas 12319 T/E - Potente

PILAGAS 24388

Pilagas 13804

DEPs

	PN	PD	AM	LyC	PF	CE
DEP	-0,2	1,82	9,3	10,21	48,98	0,67
PRC	0,69	0,76	0,58		0,81	0,43



FICHA PARTICULAR

RP	235
HBA	105509
REGISTRO	Definitivo
FN	20/08/21
ADN	N335447

CARCASA

CE	40 cm.
PESO	850 kg.
LARGO GRUPA	- cm.
ANCHO GRUPA	- cm.
ALTO GRUPA	- m.
LARGO	- m.

RANKING CDG

ESTRUCTURA	1
MUSCULATURA	1
PROFUNDIDAD	1
PRECOCIDAD	1
PREPUCIO	3
+ 1	5 -



Midas su padre.



La 24388, su madre.



Potente, su abuelo materno.

CHÓ



**PERFECTO EN
TODAS SUS
LÍNEAS.**

CHATENÓ

CORRALERO R10023 CHALTÚ

Chatenó es el fiel reflejo del toro que producimos en Corral de Guardia. Petiso, ancho, profundo, mocho y con anteojeras!

Cuando uno busca un padre de uso masivo, pide encontrar todas estas características mencionadas anteriormente y difícilmente se encuentren todas juntas, en Chatenó las tenemos a todas y es por eso que su uso en rodeos comerciales de manera masiva va a producir un impacto productivo muy importante.

Es hijo de Chaltú, un toro de facilidad de parto muy probado y de gran producción por sus líneas, por sus números y por su conformación, sus crías confirman su posibilidad de utilizarlo en vaquillonas.

Corralero 1-151 A468 C

CORRALERO A2751 METAN

0-182

BRF 3/8

CORRALERA C6782

BRF 3/8

DEPs

	PN	PD	AM	L y C	PF	CE
DEP	0,17	2,25	1,2	2,32	12,59	0,65
PRC	0,62	0,65	0,48		0,5	0,29



FICHA PARTICULAR

RP	R10023
HBA	R-105572
REGISTRO	Registrado
FN	3/4/20
ADN	N334563

CARCASA

CE	41 cm.
PESO	710 kg.
LARGO GRUPA	- cm.
ANCHO GRUPA	- cm.
ALTO GRUPA	- m.
LARGO	- m.

RANKING CDG

ESTRUCTURA	2
MUSCULATURA	1
PROFUNDIDAD	1
PRECODIDAD	1
PREPUCIO	1
+ 1	5 -



Musculatura y profundidad en Chatenó.



Mucho volumen en su lomo.



Biotipo ideal para la raza.

FOR



**GRAN
FORTALEZA
MUSCULAR.**

FORTACHÓN

GRAN RETOÑO 8043 FELIPE KACHAPE

Fortachón nos impactó desde un primer momento!

Toro muy masculino, de excelente grado de acebuzamiento y destacadas masas musculares.

Es un toro de tamaño medio, de balance corporal bien correcto, con un arco costal acorde a su físico y buenos aplomos.

De color firme y con anteojeras bien definidas en ambos lados.

Sangre abierta y bien solida, hija del ya consagrado Amargo Felipe en una madre Kachapé

Interesante opción para quien quiera incorporar buenas curvas de crecimiento en su rodeo, respaldado por una solida genealogía.

CF Graphite

AMARGO FELIPE

Amargo Margarita

Kachapé

GRAN RETOÑO 10378 KACHAPE

Gran Retoño 6668

DEPs

	PN	PD	AM	L y C	PF	CE
DEP	0,7	10,96	2,89	8,36	32,16	1,01
PRC	0,77	0,79	0,61		0,83	0,39



FICHA PARTICULAR

RP	8043
HBA	105523
REGISTRO	Definitivo
FN	26/3/19
ADN	-

CARCASA

CE	43 cm.
PESO	920 kg.
LARGO GRUPA	- cm.
ANCHO GRUPA	- cm.
ALTO GRUPA	- m.
LARGO	- m.

RANKING CDG

ESTRUCTURA	1
MUSCULATURA	1
PROFUNDIDAD	2
PREOCIDAD	2
PREPUCIO	1
+ 1	5 -



Anteojeras bien definidas en Fortachón.



Excelente grado de acebuzamiento.



Amargo Felipe, destacado padre de Fortachón.

FOR



**PADRE
CON
FUTURO.**

FORASTERO

CORRALERO D10609 FANFARRÓN T/E

Forastero proviene de nuestro programa de T/E teniendo como madre a la D3016 que es Salteño x Premium Bear, una donante actual en producción, con Fanfarrón, toro con linea Xpo y Magno. Es un toro con buen hueso, largo, bien pigmentado y de buen color. Quien quiera aportar estructura, buen camiseta y buenos números para desarrollo Forastero es una buena opción.

Pilagas - 15385 Fortachón

LEONEL 567 FANFARRÓN

Pilagas 19326

Las Balas A27 LF

CORRALERA D3016 SALTEÑO

Corralera A 648 Premium Bear

DEPs

	PN	PD	AM	L y C	PF	CE
DEP	0,48	12,37	-2,13	4,05	30,6	0,72
PRC	0,68	0,75	0,43		0,77	0,42



FICHA PARTICULAR

RP	D10609
HBA	D-105491
REGISTRO	Definitivo
FN	14/9/21
ADN	S8977

CARCASA

CE	39 cm.
PESO	650 kg.
LARGO GRUPA	- cm.
ANCHO GRUPA	- cm.
ALTO GRUPA	- m.
LARGO	- m.

RANKING CDG

ESTRUCTURA	2
MUSCULATURA	1
PROFUNDIDAD	1
PRECOCIDAD	1
PREPUCIO	1
+ 1	5 -



Prolijidad en su físico.



Calidad racial de Forastero.



Fanfarrón su padre.

ECO



**FORTALEZA
PURA EN
GENÉTICA
BRAFOR**

ESTECO



CORRALERO R6418 METÁN

Esteco es un fiel exponente del toro que buscamos realizar en nuestros sistemas pastoriles.

Toro de frame chico, muy bien aplomado y con un excelente color en su camiseta, gran arco costal y muy ancho de atrás.

Es hijo del ya probado Metán en una madre de gran producción en nuestros planteles.

Este toro ya posee dos generaciones de crías en Corral de Guardia y sus datos nos indican facilidad de parto en vaquillonas.

Las Balas A27 Lf

CORRALERO 1151 A468

Corralero A468 Capitán 3118 C

Braford 3/8 Colorado

CORRALERA C4208

Braford 3/8 Colorado

DEPs

	PN	PD	AM	L y C	PF	CE
DEP	0,03	6,34	-7,76	-4,6	23,04	0,67
PRC	0,96	0,98	0,5		0,97	0,64

FICHA PARTICULAR

RP	R6418
HBA	R-105279
REGISTRO	-
FN	2/5/17
ADN	N277247

CARCASA

CE	41 cm.
PESO	850 kg.
LARGO GRUPA	64 cm.
ANCHO GRUPA	59 cm.
ALTO GRUPA	1,27 m.
LARGO	1,60 m.

RANKING CDG

ESTRUCTURA	3
MUSCULATURA	2
PROFUNDIDAD	1
PRECODIDAD	2
PREPUCIO	1
+ 1	5 -



Metán, padre de Esteco.



Excelente pigmentación ocular.



Volumen en su cuarto.

ORA



**LA RUSTICIDAD
HECHA
BRAFOR.**

ORÁN

CORRALERO 1559 SALTEÑO 9506 C

Continuando con la línea de gran producción en Corral de Guardia como de los hijos de "Salteño" decidimos incorporar a Orán.

Toro moderado, muy ancho y profundo, con marcadas cualidades carniceras. Excelente color, buenos aplomos y muy buena CE.

Es ideal para masificar en rodeos comerciales con falta de aptitudes carniceras y como moderador de tamaño.

Sus primeras crías en Corral de Guardia confirman nuestro pronóstico de "Animal Productivo".

Los pesos al nacer son bajos con una curva de crecimiento muy importante.

Alberta Light Foot 792

LAS BALAS A27 LF

Las Balas 2105

Braford 3/8 A

CORRALERA 9506

Braford 3/8 C

DEPs

	PN	PD	AM	LyC	PF	CE
DEP	-0,01	5,4	2,51	5,21	25,98	1,17
PRC	0,93	0,94	0,85		0,94	0,55



FICHA PARTICULAR

RP	1559
HBA	R-104602
REGISTRO	Registrado
FN	13/5/12
ADN	N229569

CARCASA

CE	44 cm.
PESO	1015 kg.
LARGO GRUPA	57 cm.
ANCHO GRUPA	59 cm.
ALTO GRUPA	1,31 m.
LARGO	1,71 m.

RANKING CDG

ESTRUCTURA	1
MUSCULATURA	1
PROFUNDIDAD	1
PREOCIDAD	1
PREPUCIO	3
+ 1	5 -

Salteño su padre a los dos años de edad.



Progenie muy pareja en nuestros rodeos.



RP 1797
Campeón
Ternero
Palermo
2017, hijo de
Orán.



JUR



**EL PADRE
BRAFORO
QUE ESTABA
FALTANDO.**

JURAMENTO

CORRALERO 0-105 SALTEÑO CORCHITO

Juramento es uno de los mejores hijos de Salteño producidos en Corral de Guardia hasta la actualidad. Es un toro que llama la atención por su masa muscular acompañado por una excelente estructura ósea, un tamaño moderado y un balance perfecto en todas sus líneas.

Es mocho natural, de color firme con anteojeras grandes en ambos lados lo que representa una pigmentación ideal en cuanto a lo que la raza Braford necesita.

Su pedigree es de una consistencia superior ya que contiene a padres consolidados como "Light Foot" por su lado paterno y a "Corchito" en su línea materna. Su madre es una de las donantes con mayor proyección en la cabaña.

Alberta Light Foot 792

LAS BALAS A27 LF

Las Balas 2105

Marcaojo A867 Corchito

CORRALERA A226 CORCHITO 2148 C

Corralera 2148

DEPs

	PN	PD	AM	L y C	PF	CE
DEP	0,04	5,49	1,13	3,87	8,78	0,01
PRC	0,98	0,98	0,91	-	0,97	0,69



FICHA PARTICULAR

RP	0-105
HBA	A-103631
REGISTRO	Avanzado
FN	21/9/10
ADN	N159762

CARCASA

CE	40 cm.
PESO	880 kg.
LARGO GRUPA	54 cm.
ANCHO GRUPA	54 cm.
ALTO GRUPA	1,38 m.
LARGO	1,67 m.

RANKING CDG

ESTRUCTURA	1
MUSCULATURA	1
PROFUNDIDAD	2
PRECODIDAD	2
PREPUCIO	3
+ 1	5 -



Light Foot,
abuelo
paterno de
Juramento.



Corchito,
abuelo
materno de
Juramento.



Salteño,
impactante
padre de
Juramento.

ALGUNOS EJEMPLOS DE LA PRODUCCIÓN DE NUESTROS PADRES.



RP 16068, hija de Cerro Negro.



RP 16084, hija de Cerro Negro. Las Varillas 2022.



RP 12916, hija de Etiqueta Negra.

CALIDAD EN CANTIDAD.



RP 14589, destacado hijo de Mahuida.



Mucha clase en esta ternera hija de Rosendo.



Hijas de Tabasco y Visionario, mostrando toda la clase en Brangus Colorado.



RP 15262, donante hija de Carló.



RP 13757, hijo de Etiqueta Negra.



Gran Campeona Hembra Nacional 2019, de Santo Domingo PY.



RP 16465 hijo de Carandá. Las Varillas 2022.



Destacadas hijas de Relmó.



RP 15366 Hija de Carandá. Las Varillas 2022.



RP 13300, hija de Tabasco.



Reservada GCH Nacional 2018, Paraguay. Hija de Lonquimay.



RP 604, hija de Rosendo de Arandú, PY.



Hija de Cerro Negro.

ALGUNAS DE NUESTRAS DESTACADAS DONANTES.



CANDELARIA. Mulato x G192.



FRANCISCA. Franchesco x Lonquimay.



AILEN. Classic x Chalten.



ELENA. Lonquimay x Mulato.



NOELIA. Máximo x I750.



SELENA. Elton x Franchesco.



SOL.



EVANGELINA. Raucho x J352.



CAMILA. Tabasco x P432.



POCHA. Salteño x Premium Bear.



MARGARITA. Salteño x Stirling.



VICTORIA. Guaycurú x Capitán.



Bellamar Estancias S.A.
Buenos Aires, ARG.

Av. Del Libertador - 1068 (1112) CABA.
Tel. (011) 4805-6811

Fernando Foster

Cel. (011) 15 5335-4577
ffoster@bellamar.com.ar

Mateo Madero

Cel. (011) 15 5662-2138
mmadero@bellamar.com.ar

Corral de Guardia
Villa Valeria, Córdoba.

Estancia Las Lomas

Gastón García

Cel. (011) 15 5160-0924
ggarcia@bellamar.com.ar

C.R.B
San Antonio de Areco, BA.

Ruta 41 Km. 270

Sra. Zeleme

Tel. (2325) 56-9480
crb@crbareco.com.ar



Asunción
Santa Cruz De La Sierra

Dr. Alfredo Sisul

Cel: (59)5971318806
Tel: (59)521683896
alfredosisul6@gmail.com