

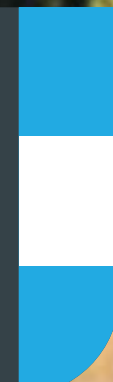


CENTRO GENÉTICO
CORRAL DE GUARDIA

www.bellamar.com.ar

CATÁLOGO DE PADRES

2021





9654

Biogen

**ELENA
GRAN
CAMPEONA
PALERMO 2013**



Estimados criadores y cabañeros, una vez más llegamos a ustedes con nuestra oferta de toros padres que conforman el Centro Genético Corral de Guardia. Mediante ellos podrá acceder vía la inseminación artificial, a genética de alto nivel, tanto de nuestro origen como de otros criadores de destacada trayectoria que comparten la filosofía de Bellamar Estancias: multiplicar y “fabricar” reproductores a medida del productor comercial. Solamente ingresan al centro un exclusivo grupo de toros que han obtenido una producción destacada en los planteles más exigentes. Esto asegura al criador la adquisición de genética estrictamente probada. Hablamos de un lote de padres realmente superlativos tanto en calidad y respaldo genético, como en su producción actual. Sin duda la reconocida trayectoria de cabaña “Corral de Guardia”, donde entre otros logros hemos obtenido Grandes



Campeones y Reservados en Palermo, además de llegar a nuestros clientes con una muy importante calidad de toros desde hace más de 30 años, es el sólido respaldo que nos permite asegurar que el centro ofrecerá solo productos de primer nivel, con resultados probados y la confiable Garantía Bellamar, que nos permite lograr la mayor satisfacción de nuestros clientes, formando así una relación fidedigna de largo plazo.

La producción de estos prestigiosos padres está avalada por resultados concretos, no sólo en cabaña “Corral de Guardia”, sino en los establecimientos más competitivos de Argentina y el Mercosur. Dentro de nuestro Centro se encuentran padres consagrados como Lambaré (GCM Nacional 2018), Payanquén (GCM Palermo 2017), Lonquimay, el Gran Campeón de la

Nacional 2012 y Rvdo. Palermo 2011, a su vez padre de Elena (Gran Campeona Hembra Palermo 2013). También los padres clásicos como Aonikenk, nuestro Gran Campeón de Palermo 2008 y Curupay, el Gran Campeón de Palermo 2007, sumándole otros toros de gran importancia de las razas Brangus y Braford. El conocido Centro de Reproducción Bovina (C. R. B), establecido en la ciudad bonaerense de San Antonio de Areco, es el responsable de albergar a nuestros padres dadores y de la extracción y distribución del semen, garantizando su fertilidad y calidad (biológica y sanitaria), para alcanzar el principal objetivo de toda actividad ganadera: altos porcentajes de preñez.

Para su mayor información contamos con personal especializado para asesorarlo, las puertas de Corral de Guardia están siempre abiertas para aquellos que quieran conocer la producción de los toros con los que desea producir o revisar las crías de los mismos en nuestro establecimiento. Los toros padres pueden ser visitados en CRB en San Antonio de Areco, desde allí se despacha el semen a cualquier punto del país, el Mercosur y resto de Latinoamérica.

DESDE LA CUNA DEL BRANGUS PARA TODA LATINOAMÉRICA



CNE



LINK VIDEO

**GRAN
CAMPEÓN
NACIONAL
2019**

CERRO NEGRO



CORRALERO 14633 MAYWEATHER MÁXIMO T/E

Incorporar toros a los centros de inseminación de la talla de Cerro Negro, luego de haber pasado nuestro riguroso método de selección no es fácil. Cerro Negro se gana un lugar en nuestro catalogo por su gran desempeño desde muy temprana edad. Este toro proviene de nuestro programa de T/E y desde muy chico se destacó por sus curvas de crecimiento, llegando a los dos años con un gran desarrollo prácticamente a campo. Sus líneas tanto inferior como superior son muy correctas, sus aplomos están bien posicionados, tiene buen arco costal y buen desarrollo muscular.

Cerro Negro es un toro que tiene una gran calidad racial en su frente, de pelo corto, es por eso que recomendamos su uso de manera masiva en planteles y rodeos que necesiten caracterización racial y uniformar tamaño. Es hijo de Mayweather sobre una donante hija de Máximo, obteniendo aquí una buen apertura de sangre para nuestras líneas genéticas.

Rancho 5976 Cassius Clay

RANCHO 1790 CASSIUS CLAY

Rancho 6330

Morris Máximo 116 T/E

CORRALERA 9200 MÁXIMO I-750

Corralera I-750

DEPs

	PN	PD	AM	L y C	PF	CE
DEP	-1.05	11.89	2.67	8.62	30.91	2.24
PRC	0.94	0.92	0.59		0.76	0.77

FICHA PARTICULAR

RP	14633
HBA	D-144664
REGISTRO	Definitivo
FN	28/6/17
ADN	N293550

CARCASA

CE	42 cm.
PESO	920 kg.
LARGO GRUPA	57 cm.
ANCHO GRUPA	59 cm.
ALTO GRUPA	1,32 m.
LARGO	1,69 m.

RANKING CDG

ESTRUCTURA	2
MUSCULATURA	2
PROFUNDIDAD	2
PRECOCIDAD	1
PREPUCIO	2
+ 1	5 -



Cerro Negro, en la cabaña. Abril 2020.



Sobrada calidad racial en Cerro Negro.



Imponente frente de Cerro Negro.

LAM



LINK VIDEO

**GRAN
CAMPEÓN
NACIONAL
2018**

LAMBARÉ



CORRALERO 14399 ALL BLACK K-752 C

Lambaré es el fruto de más de 45 años seleccionando Brangus. Sin lugar a dudas es mejor el toro que fenotípicamente se produjo en la cabaña. Tamaño moderado, excelente cabeza con un cuello bien masculino, con buena inserción en su tren anterior. Brazuelos bien desarrollados, arqueamiento costal bien marcado, con un dorso lomo firme y ancho; una excelente línea inferior, con un prepucio muy suave sin exposición de mucosas, ideal para corregir líneas inferiores. Cuadril largo, con excelente área de ojo de bife para su edad, con marcada evidencia en su tren posterior de masas musculares importantes. No es menor el detalle de sus aplomos muy correctos y su gran circunferencia escrotal. Es hijo de All Black (Cassius Clay X Vitamina-Chalten) en una donante de gran producción, Sol (K-752) de pelaje colorado ella. Lambaré fue Gran Campeón Macho de la Nacional de Brangus 2018. Importante opción ya sea en negro o colorado para masificar tanto en cabañas como rodeos generales. Apto Vaquillonas 24 meses.

Rancho 5976 Cassius Clay

CORRALERO 12017 CASSIUS CLAY B-2 C

Corralera B-2 Chalten

Bg Colorado A

CORRALERA K-752 - SOL-

Bg Colorado C

DEPs

	PN	PD	AM	L y C	PF	CE
DEP	0.49	8.33	3.75	7.92	19.35	0.77
PRC	0.99	0.99	0.98		0.99	0.99

FICHA PARTICULAR

RP	14399
HBA	A-143383
REGISTRO	Avanzado
FN	5/11/16
ADN	N262714

CARCASA

CE	42 cm.
PESO	920 kg.
LARGO GRUPA	65 cm.
ANCHO GRUPA	62 cm.
ALTO GRUPA	1,4 m.
LARGO	1,79 m.

RANKING CDG

ESTRUCTURA	1
MUSCULATURA	1
PROFUNDIDAD	1
PRECODIDAD	1
PREPUCIO	1
+ 1	5 -



Lambaré como Gran Campeón Nacional 2018.



Soberbia actitud de padre en su frente.



K752, donante colorada madre de Lambaré.

CAR



LINK VIDEO

**TERCER
MEJOR MACHO
PALERMO
2017**

CARANDÁ



CORRALERO 11602 E. NEGRA AONIKENK

Carandá es un fiel exponente de un reproductor de Cabaña Corral de Guardia. Toro de muy buen balance corporal, sin excesos en ninguna de sus líneas, con un excelente frente, cabeza perfecta, cuello bien masculino y largo, brazuelos bien desarrollados. Además de esto, es un toro largo con un arco costal acorde a su físico, buena estructura osea y ancho de atrás. De tamaño moderado y excelentes aptitudes carniceras es un toro ideal para uso en rodeos donde necesitemos imprimir calidad racial y homogeneizar la producción. Sus primeras crías en la cabaña nos dan un indicio de que es apto para vaquillonas de 18 a 24 meses, con una producción muy consistente. Su genealogía encierra a gran parte de lo mejor del Brangus (Lanín, Aonikenk, Etiqueta Negra, Dragón, Máximo y Gladiador). Use a Carandá para aportar animales con clase y largos, mejorar peleche y uniformar, sin descuidar aptitudes carniceras.

Morris Máximo 116 Gladiador T/E

CORRALERO 9791 MÁXIMO I-816

Corralera I-816

Corralero 4561 Lanín 8018 C

CORRALERA 9196 AONIKENK 6522

Corralera 6522 Dragón

DEPs

	PN	PD	AM	L y C	PF	CE
DEP	-0.88	7.89	2.16	6.10	10.11	0.53
PRC	0.99	0.99	0.97		0.99	0.98

FICHA PARTICULAR

RP	11602
HBA	D-141938
REGISTRO	Definitivo
FN	8/8/14
ADN	N229581

CARCASA

CE	42 cm.
PESO	925 kg.
LARGO GRUPA	60 cm.
ANCHO GRUPA	57 cm.
ALTO GRUPA	1,36 m.
LARGO	1,78 m.

RANKING CDG

ESTRUCTURA	1
MUSCULATURA	1
PROFUNDIDAD	2
PRECODIDAD	1
PREPUCIO	3
+ 1	5 -



RP 14545, destacado hijo de Carandá.



Mucha carne en el tren posterior de Carandá.



Hijas de Carandá.

PA.



LINK VIDEO

**GRAN
CAMPEÓN
PALERMO 2017**

PAYANQUÉN



CORRALERO 12051 LONQUIMAY ARANGÁ T/E

Cuando pensamos en producción de carne eficiente y buscamos toros de uso masivo para tal fin sin dudas que Payanquén es el toro ideal. Bajo peso al nacer, con excelente peso al destete y muy buen peso final. Todo esto acompañado de un pedigree intachable, su padre Lonquimay de excelente producción y su Madre J-36 (hija de Arangá, línea de bajo peso al nacer) y donante activa de Corral de Guardia. Payanquén es de tamaño moderado, con un excelente arco costal, ancho de lomo, masas musculares bien desarrolladas con cuartos traseros bien descendidos. Tiene excelente calidad seminal, congeló a temprana edad y fue usado en más de 1.000 vacas en IATF (Primavera 2016) con excelentes resultados. Use a Payanquén de manera masiva, para incorporar calidad racial, buena estructura con excelente manto de carne y buen respaldo genealógico.

Rancho BRG 144 Curandero T/E

CORRALERO 8435 CURUPAY F-10 D

Corralera F-10 Brillante

Tilita Ñatito 1256 Arangá T/E

CORRALERA J-36 ARANGÁ

CORRALERA G-238

DEPs

	PN	PD	AM	L y C	PF	CE
DEP	0.04	10.17	2.71	7.79	19.26	0.72
PRC	0.99	0.99	0.98		0.99	0.99

FICHA PARTICULAR

RP	12051
HBA	A-141927
REGISTRO	Avanzado
FN	26/1/14
ADN	N226855

CARCASA

CE	42 cm.
PESO	980 kg.
LARGO GRUPA	62 cm.
ANCHO GRUPA	58 cm.
ALTO GRUPA	1,39 m.
LARGO	1,79 m.

RANKING CDG

ESTRUCTURA	1
MUSCULATURA	1
PROFUNDIDAD	1
PRECODIDAD	3
PREPUCIO	2
+ 1	5 -



Payanquén como Gran Campeón de Palermo 2017.



Destacado trío de hijas de Payanquén.



Uniformidad y calidad en estas hijas de Payanquén.

MAH



LINK VIDEO

**RESERVADO
GRAN CAMPEÓN
PALERMO 2016**

MAHUIDA



CORRALERO N1 CLASSIC TSUNAMI T/E

Con la necesidad de ofrecer a nuestros clientes nuevas líneas de sangre incorporamos a Mahuida, su padre es el legendario Mr. Classic y su madre es quizás una de las vacas más nobles del plantel con línea Sundance y el ya conocido Maitén. Toro muy largo, bien equilibrado, con mucha clase en su frente. Posee el balance perfecto entre musculatura y estructura ósea, tiene muy buen área de ojo de bife acompañado de un engrasamiento justo. Es muy correcto en su línea inferior y superior, buenos aplomos y desplazamiento perfecto. Excelente calidad seminal para IATF.

Muy útil para aportar largo, clase y calidad racial, con un grado de acebuzamiento óptimo, DEPs de crecimiento mejoradores y un pedigree intachable. Hermano entero de Tabaré, Rvdo. Gran Campeón de Palermo 2015 y con excelente producción en Argentina.

Transformer Of Brinks

JC MR CLASSIC 314H

Rks Patriotic Expectation

Rancho 114 Sundance

CORRALERA 6406 TSUNAMI MAITÉN

Corralera 3708 Maitén B-152 C

DEPs

	PN	PD	AM	L y C	PF	CE
DEP	0.51	22.52	-1.74	9.53	28.39	1.08
PRC	0.99	0.98	0.90		0.96	0.96

FICHA PARTICULAR

RP	N1
HBA	D-136802
REGISTRO	Definitivo
FN	30/1/13
ADN	N0212596

CARCASA

CE	42 cm.
PESO	910 kg.
LARGO GRUPA	56 cm.
ANCHO GRUPA	58 cm.
ALTO GRUPA	1,39 m.
LARGO	1,78 m.

RANKING CDG

ESTRUCTURA	1
MUSCULATURA	2
PROFUNDIDAD	2
PRECOCIDAD	2
PREPUCIO	2
+ 1	5 -



Tabaré, hermano entero de Mahuida, RGCM Palermo 2015.



Impactante actitud de padre en Mahuida.



RP 14589, fiel reflejo de Mahuida en este soberbio hijo.

ANV



LINK VIDEO

**PEDIGREE
DE ALTA
CONSISTENCIA
GENÉTICA**

ANTONOV



CORRALERO 13989 TURBO ELENA T/E

Antonov es nuestra flamante incorporación del año 2020, es quizás el toro más impactante que Corral de Guardia haya producido.

Es hijo de Turbo con Elena, nuestra gran donante que fuese Gran Campeona de Palermo.

Toro de buena estructura ósea, de buen tamaño, ideal para producir novillos pesados con gran curva de crecimiento final.

Excelente cabeza, cuello fuerte, brazuelos bien musculados, profundos. Llamam la atención al ver este gran toro, que sin dudas va a dejar una impronta en los rodeos Brangus.

Sus primeras crías nacidas confirman nuestras expectativas de ser un toro muy útil para meter estructura, tamaño y buena performance de crecimiento.

Morris Máximo 116 T/E

BERMEJO 149 MAX GIM T/E

Corralera 5186 Lanín E-846

Corralero 8435 Curupay F-10d

CORRALERA 9654 LONQ. CANDELARIA

Corralera J-2

DEPs

	PN	PD	AM	L y C	PF	CE
DEP	1.10	13.85	2.01	8.94	27.38	1.06
PRC	0.85	0.81	0.68		0.76	0.81

FICHA PARTICULAR

RP	13989
HBA	D-143379
REGISTRO	Definitivo
FN	16/6/16
ADN	N262709

CARCASA

CE	43 cm.
PESO	1020 kg.
LARGO GRUPA	58 cm.
ANCHO GRUPA	60 cm.
ALTO GRUPA	1,75 m.
LARGO	1,73 m.

RANKING CDG

ESTRUCTURA	1
MUSCULATURA	1
PROFUNDIDAD	1
PRECOCIDAD	1
PREPUCIO	4
+ 1	5 -

Como en la foto de tapa de este catálogo, imponente frente de Antonov.



Turbo, su padre.



J 2, destacada donante como su abuela materna.



ETN



LINK VIDEO

**RVDO. GRAN
CAMPEÓN
TERNERO
NAC. 2012**

ETIQUETA NEGRA



CORRALERO 9791 MÁXIMO I-816 C

Etiqueta Negra es quizás uno de los mejores hijos del afamado Máximo, quien fue Gran Campeón Macho del Congreso Mundial 2009 en Asunción del Paraguay, el cual dejara pocas crías en nuestros rodeos debido a su temprana desaparición. Es un toro de importantes masas musculares, buen arco costal, aplomos correctos, excelente circunferencia escrotal y probada calidad seminal. Un padre muy clasado, de físico moderado, ideal para aportar hueso y racialidad a su progenie. Fue Reservado Gran Campeón Ternero en la Nacional del 2012, Rvdo. Campeón Junior en Palermo 2012 y Campeón Dos Años en la Nacional 2013.

Sus crías son de tamaño moderado y buen balance corporal, hembras con cuellos largos y buena inserción, de pelo corto y acompañados de buena estructura y calidad racial.

Ébano 4045 Gladiador T/E

MORRIS MÁXIMO 116 T/E

Rancho BRG 169 Sundance T/E

Brangus 3/8

CORRALERA I-816 C

Brangus 3/8

DEPs

	PN	PD	AM	L y C	PF	CE
DEP	0.76	3.41	6.65	8.35	20.84	0.74
PRC	0.99	0.98	0.93		0.97	0.97

FICHA PARTICULAR

RP	9791
HBA	A-133336
REGISTRO	Avanzado
FN	1/4/11
ADN	N 177009

CARCASA

CE	42 cm.
PESO	970 kg.
LARGO GRUPA	55 cm.
ANCHO GRUPA	57 cm.
ALTO GRUPA	1,36 m.
LARGO	1,74 m.

RANKING CDG

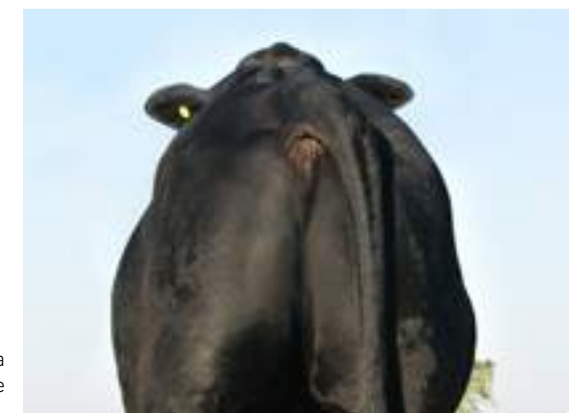
ESTRUCTURA	1
MUSCULATURA	2
PROFUNDIDAD	2
PRECODIDAD	3
PREPUCIO	2
+ 1	5 -



RP 12158, destacada hija de Etiqueta Negra.



Excelente frente de Etiqueta Negra.



Etiqueta Negra, de culata.

CLO



**HERENCIA
GENÉTICA
DE GRANDES
CAMPEONES**

CARLÓ



CORRALERO S1 TURBO ELENA T/E

Cuando uno piensa en toros explosivos que metan un gran impacto de musculatura, hueso y calidad racial en un rodeo no puede dejar de analizar la opción de Carló. Es un toro de gran desarrollo óseo y muscular acompañado de una calidad racial inigualable, con un respaldo en su genealogía más que interesante, frente muy masculino, con gran desarrollo en su cuello, con brazuelos bien marcados, su dorso-lomo es largo y bien firme, acompañado de un excelente arco costal, al ver su tren posterior no deja de sorprender su gran potencia carnífera, bien reflejado en su músculo y su estructura ósea. Carló proviene de nuestro programa de mejoramiento genético teniendo como padre al ya consagrado Turbo y su madre es la gran Elena, vaca top de nuestro plantel.

Cabe mencionar su alta medida de AOB y terminación a temprana edad, destacándose entre sus compañeros.

Morris Máximo 116 T/E

BERMEJO 149 MAX GIM T/E

Corralera 5186 Lanín E-846

Corralero 8435 Curupay F-10d

CORRALERA 9654 LONQ. CANDELARIA

Corralera J-2

DEPs

	PN	PD	AM	L y C	PF	CE
DEP	2.33	26.64	0.58	13.90	50.91	2.01
PRC	0.84	0.79	0.67		0.76	0.80

FICHA PARTICULAR

RP	S1
HBA	D-144593
REGISTRO	Definitivo
FN	2/2/18
ADN	N293591

CARCASA

CE	42 cm.
PESO	850 kg.
LARGO GRUPA	57 cm.
ANCHO GRUPA	61 cm.
ALTO GRUPA	1,31 m.
LARGO	1,68 m.

RANKING CDG

ESTRUCTURA	1
MUSCULATURA	1
PROFUNDIDAD	1
PRECODIDAD	1
PREPUCIO	3
+ 1	5 -



Elena, su madre en la pista de Palermo.



J2, destacada donante como su abuela materna.



Carló, impone su actitud de padre.

REL

NUEVO



LINK VIDEO

**EL BRANGUS
MODERNO POR
EXCELENCIA**

RELMÓ



CORRALERO 15411 JURAMENTO ELENA T/E

Con la necesidad de apertura de sangre sin dejar de lado la calidad de nuestros reproductores ingresados al centro genético incorporamos a Relmó que viene con gran pedigree en su genealogía.

El es hijo de Juramento que a su vez es hijo de Francesco en madre Relevante. Su madre es Elena que viene por Lonquimay y Mulato en su madre. Es un toro de talla media, con un explosivo desarrollo a temprana edad, musculatura bien marcada sin perder un excelente grado de terminación, posee mucha calidad racial en su frente y un grado de acebuzamiento ideal para las más exigentes zonas de producción. Fue el toro de mejor performance en mediciones de carcasa siendo el número 1 dentro de sus contemporáneos en AOB. Use a Relmó de manera masiva para incorporar todos los atributos del Brangus moderno en una sola generación.

Rancho 1256 T/E

POZO 5713 FRANCHESCO

Pozo 4608 Relevante

Corralero 8435 Curupay F-10d

CORRALERA 9654 LONQ. CANDELARIA

Corralera J-2

DEPs

	PN	PD	AM	LyC	PF	CE
DEP	0.64	10.25	3.59	8.71	22.29	0.99
PRC	0.74	0.72	0.63		0.67	0.63

FICHA PARTICULAR

RP	15411
HBA	D-144592
REGISTRO	Definitivo
FN	23/9/18
ADN	N293573

CARCASA

CE	41 cm.
PESO	730 kg.
LARGO GRUPA	55 cm.
ANCHO GRUPA	58 cm.
ALTO GRUPA	1,29 m.
LARGO	1,58 m.

RANKING CDG

ESTRUCTURA	1
MUSCULATURA	1
PROFUNDIDAD	2
PRECODIDAD	2
PREPUCIO	2
+ 1	5 -



Clase y calidad racial de sobra en su cabeza, año 2020.



Relmó posee una actitud bien masculina.



Impactante ancho con mucha carne.

GUA

NUEVO



LINK VIDEO

GUATAPÉ



CORRALERO 15353 CARANDÁ ETIQUETA N

Guatapé es un toro joven que incorporamos al centro genético luego de observar su gran performance desde el pie de la madre hasta la actualidad, y como si fuera poco, sus primeras crías nacidas en otoño 2021 colmaron nuestras expectativas. Es un toro muy equilibrado en todas sus líneas, posee una muy linda cabeza, con un cuello bien masculino, línea superior muy correcta y prepucio adecuado, su arco costal es muy acorde a su físico, posee una buena estructura osea y buen desarrollo muscular. Toro de aspectos masculinos muy marcados y poseedor de una gran calidad racial.

FICHA PARTICULAR

RP	15353
HBA	D-144710
REGISTRO	DEFINITIVO
FN	02/10/2018
ADN	N293571

CARCASA

CE	42 cm.
PESO	890 kg.
LARGO GRUPA	55 cm.
ANCHO GRUPA	58 cm.
ALTO GRUPA	1,34 m.
LARGO	1,67 m.

RANKING CDG

ESTRUCTURA	1
MUSCULATURA	1
PROFUNDIDAD	2
PRECOCIDAD	1
PREPUCIO	2
+ 1	5 -



Biotipo ideal para lo que busca la raza.



El probado Carandá, su padre.



Gran balance en todas sus líneas.

Corralero 9791 Máximo I-816

CORRALERO 11602 ETIQUETA AONIKENK

Corralera 9196 Aonikenk 6522 C

Corralero 9791 Máximo I-816

CORRALERA 12292 ETIQUETA NEGRA AONIKENK

Corralera 10170 Aonikenk Classic

DEPs

	PN	PD	AM	LyC	PF	CE
DEP	-0.15	7.81	3.22	7.12	15.44	0.64
PRC	0.77	0.74	0.66		0.71	0.67

MUS



LINK VIDEO

MUSTANG



CORRALERO 15273 TURBO LUCILA T/E

Mustang es un toro de mucha corrección que incorporamos a nuestro Catalogo.

Nos llamo la atención no solo su performance desde muy joven, siendo Reservado Gran Campeón Ternero Nacional 2019 sino también por todos sus atributos a la vista y su solida genealogía. De muy buen balance corporal, de linea superior e inferior muy correcta y bien aplomado.

Mustang proviene de una de las familias mas solidas de la cabaña, siendo hijo de Turbo en una madre Curupay, hermana entera de Lonquimay.

Use a Mustang para mejorar todos los atributos deseables en el Brangus moderno de una sola vez.

Morris Máximo 116 T/E

BERMEJO 149 MAX GIM T/E

Corralera 5186 Lanín E-846 C

Rancho 144 Curandero T/E

CORRALERA 9606 CURUPAY BRILL T/E

Corralera F-10 B Side 2022a

DEPs

	PN	PD	AM	L y C	PF	CE
DEP	1.01	12.16	3.58	9.66	38.21	1.85
PRC	0.76	0.72	0.62		0.71	0.79

FICHA PARTICULAR

RP	15273
HBA	D-144712
REGISTRO	DEFINITIVO
FN	19/06/2018
ADN	N293560

CARCASA

CE	41 cm.
PESO	850 kg.
LARGO GRUPA	57 cm.
ANCHO GRUPA	58 cm.
ALTO GRUPA	1,31 m.
LARGO	1,62 m.

RANKING CDG

ESTRUCTURA	2
MUSCULATURA	2
PROFUNDIDAD	1
PRECOCIDAD	1
PREPUCIO	1
+ 1	5 -



Imponente en su frente y gran estructura.



Mustang mostrando su soberbio cuarto posterior.



La donante RP 9606, su madre.

TSO



LINK VIDEO

**G. CAMPEÓN
TERNERO
NACIONAL
2011.**

TSONGA



CORRALERO 8975 TSUNAMI LANÍN

Tsonga es hijo del ya consagrado Tsunami, uno de los toros Sundance con mejor producción en nuestro país, sobre una de las donantes de mayor productividad en la cabaña como lo es "la 5680", hija de Lanín. Resultó el Gran Campeón Macho en la Exposición Nacional del Ternero 2011 en el Chaco y Campeón Junior en Palermo 2011. Su excelente estructura ósea acompañado de una musculatura sobresaliente hacen de Tsonga un toro muy útil para nuestros rodeos.

Toro de tamaño moderado con DEPs negativos para Peso al Nacer y destacados Peso al Destete y Final. Su carácter de macho y expresión racial lo hacen ideal para producir animales con clase sobre todo tipo de planteles. Ideal para homogeneizar rodeos y dejar hembras útiles, femeninas, con excelentes frentes y gran calidad racial.

Sundance Of Brinks 392G9

RANCHO BRG 114 SUNDANCE T/E

Rancho Brg 2209

Corralero 2307 Chalten R E Lee

CORRALERA 5680 LANÍN D-486 C

Corralera D-486

DEPs

	PN	PD	AM	L y C	PF	CE
DEP	0.00	11.49	2.39	8.13	30.34	-0.25
PRC	0.98	0.96	0.81		0.94	0.94

FICHA PARTICULAR

RP	8975
HBA	D-128669
REGISTRO	-
FN	01/04/10
ADN	N164218

CARCASA

CE	39 cm.
PESO	900 kg.
LARGO GRUPA	58 cm.
ANCHO GRUPA	55 cm.
ALTO GRUPA	1,36 m.
LARGO	1,68 m.

RANKING CDG

ESTRUCTURA	2
MUSCULATURA	1
PROFUNDIDAD	1
PRECODIDAD	1
PREPUCIO	2
+ 1	5 -



Tsonga, de ternero. GCM Ternero Nacional.



Hija de Tsonga, donante actual de la cabaña.



Hija de Tsonga, RP 10592. Donante actual de Gran. Arandú S.A. (PY).

CAN



LINK VIDEO

**PROLIJIDAD
Y BIOTIPO
CARNICERO**

CANELO



CORRALERO 11505 CLASSIC BRILLANTE T/E

Canelo proviene de nuestro programa de T/E y es quizás uno de los hijos de Mr. Classic más prolijos producidos hasta la actualidad. Hijo del Legendario Mr. Classic con la noble "Brisa", madre del ya conocido Lonquimay. Este es un toro muy equilibrado, con un buen balance corporal, estructura ósea acorde a su masa muscular. Línea superior correcta, línea inferior excelente y corrector de la misma. Toro muy útil para masificar en rodeos con falta de caracterización racial, masas musculares y fertilidad. A los 18 meses congeló sus primeras dosis y fue usado en servicios individuales hasta la actualidad obteniendo excelentes resultados, sus primeras crías colmaron nuestras expectativas y es por ello que decidimos incorporarlo a nuestro Centro Genético.

Transformer Of Brinks

JC MR CLASSIC 314H

Rks Patriotic Expectation

Brinks B Side A291l -T/E/I-

CORRALERA F-10 BRILLANTE

Corralera 2022 Yastá 08172 C

DEPs

	PN	PD	AM	L y C	PF	CE
DEP	-0.21	7.12	2.66	6.22	20.32	0.71
PRC	0.97	0.96	0.79		0.91	0.93

FICHA PARTICULAR

RP	11505
HBA	D-141933
REGISTRO	Definitivo
FN	9/7/13
ADN	N229519

CARCASA

CE	44 cm.
PESO	900 kg.
LARGO GRUPA	55 cm.
ANCHO GRUPA	58 cm.
ALTO GRUPA	1,34 m.
LARGO	1,72 m.

RANKING CDG

ESTRUCTURA	2
MUSCULATURA	1
PROFUNDIDAD	1
PRECOCIDAD	3
PREPUCIO	1
+ 1	5 -



F10 una de las donantes más destacadas en la cabaña, su madre..



Destacado tren posterior de Canelo.



Equilibrio y gran calidad racial en el frente de Canelo.

CCO



LINK VIDEO

**MONTAÑA
DE CARNE
COLORADA**

CERRO COLORADO



LOS NONOS 1303 RAUCHO

Hace unos años ya que estábamos en búsqueda de un toro colorado de características ideales para la producción y encontramos a Cerro Colorado, quien fuese cabeza de remate y precio máximo del remate de Las Dos A de Zago.

Es un toro muy prolijo en todas sus líneas y muy fácil de usar.

De tamaño moderado y bien conformado, tiene un balance perfecto en lo que se refiere a tamaño, estructura osea y manto de carne, buena inserción de cabeza-cuello, con frente suave, prepucio muy correcto y aplomos bien plantados, su color es bien firme y siempre se destacó por su pelo corto.

Todo lo mencionado y agregando que su genealogía es muy sólida, ya que es hijo del gran Raucha en una donante de gran producción línea Don Ciriaco hacen de Cerro Colorado una interesante opción para uso masivo. Destacada producción en la cabaña, tanto en primavera 2020 como en otoño 2021

Tres Cruces Don Victorino 6056

TRES CRUCES DON AURELIO 7754 T/E

Tres Cruces Centinela 4801

Tres Cruces Cardenal 4312 T/E

RINCÓN DE FUEGO 3402

Rincón De Fuego 1544 Cimarrón

DEPs

	PN	PD	AM	L y C	PF	CE
DEP	-0.59	12.97	1.63	8.11	18.58	1.17
PRC	0.87	0.83	0.60		0.71	0.58

FICHA PARTICULAR

RP	1303
HBA	D-144709
REGISTRO	Definitivo
FN	30/11/16
ADN	N294428

CARCASA

CE	41 cm.
PESO	880 kg.
LARGO GRUPA	59 cm.
ANCHO GRUPA	61 cm.
ALTO GRUPA	1,30 m.
LARGO	1,73 m.

RANKING CDG

ESTRUCTURA	2
MUSCULATURA	2
PROFUNDIDAD	3
PRECOCIDAD	2
PREPUCIO	1
+ 1	5 -



Excelentes líneas superior e inferior en Cerro Colorado.



Actitud masculina en su frente.



Destacada cría de Cerro Colorado.

VIS



LINK VIDEO

**G. CAMPEÓN
EXPOBRA
2016**

VISIONARIO



VISIÓN 16 DON CIRIACO T/E

Visionario sin lugar a dudas es el toro colorado mas importante aparecido en los últimos tiempos. Comenzando por su cabeza tremendamente expresiva y su cuello bien masculino, inserto en un físico imponente, con pronunciado arco costal y terminando con excelente aplomos, muy buena CE y correcta línea de lomo y línea inferior.

Muy ancho visto desde atrás con músculos bien descendidos de pelaje colorado intenso, pelo corto con excelente grado de acebuzamiento. Use Visionario para aportar calidad racial, tamaño moderado, mucha carne y volumen corporal, sus primeras crías nacidas confirman su gran fenotipo.

Tres Cruces Don Abdon Y3102

TRES CRUCES CARDENAL 4312 T/E

Tres Cruces Don Ernesto 3939

La Dicha 4803 Cuatrero

RANCHO 625

Rancho 58

DEPs

	PN	PD	AM	L y C	PF	CE
DEP	0.26	7.69	2.96	6.81	17.49	0.71
PRC	0.99	0.99	0.92		0.97	0.97

FICHA PARTICULAR

RP	16
HBA	D-143133
REGISTRO	Definitivo
FN	26/1/14
ADN	N251580

CARCASA

CE	44 cm.
PESO	910 kg.
LARGO GRUPA	60 cm.
ANCHO GRUPA	57 cm.
ALTO GRUPA	1,40 m.
LARGO	1,69 m.

RANKING CDG

ESTRUCTURA	3
MUSCULATURA	1
PROFUNDIDAD	1
PREOCIDAD	1
PREPUCIO	3
+ 1	5 -



Don Ciriaco, consolidado padre colorado del Brangus Argentino.



Excelente conformación testicular y CE.



Impactante volumen en el frente y lomo de Visionario.

TCO



LINK VIDEO

**UN COLORADO
CON FUTURO
PICANTE.**

TABASCO



LOS NONOS 89 TABASCO

Tabasco es nuestra incorporación a la variedad colorado, vimos de el excelente cualidades raciales y un físico imponente. Toro con inmejorable frente, de fenotipo acebuzado, excelente cabeza-cuello bien masculino. Su profundidad y balance corporal junto a una excelente CE, desarrollados en campos difíciles del Sud Oeste Chaqueño son muy difíciles de lograr.

Proviene de las líneas más sólidas en colorado como es su padre -Don Ciriaco - sobre una madre Yacaré, con origen Rancho Grande. Adquirido a Cabaña Las Dos A de Zago en co-propiedad con Alta Ciale S.A.

Cruces Don Abdon Y3102

TRES CRUCES CARDENAL 4312 T/E

Tres Cruces Don Ernesto 3939

La Dicha 4803 Cuatrero

RANCHO 780 T/E

Rancho BRG Jackson T/E

DEPs

	PN	PD	AM	LyC	PF	CE
DEP	1.00	12.30	-0.09	6.06	23.03	1.01
PRC	0.99	0.99	0.90		0.98	0.98

FICHA PARTICULAR

RP	89
HBA	D143026
REGISTRO	Definitivo
FN	9/5/12
ADN	N199153

CARCASA

CE	41 cm.
PESO	875 kg.
LARGO GRUPA	55 cm.
ANCHO GRUPA	57 cm.
ALTO GRUPA	1,37 m.
LARGO	1,72 m.

RANKING CDG

ESTRUCTURA	2
MUSCULATURA	2
PROFUNDIDAD	1
PRECODIDAD	1
PREPUCIO	4
+ 1	5 -



Don Ciriaco, el consolidado padre de Tabasco.



Tremenda culata de Tabasco.



Alto grado de acebuzamiento.

ROS



LINK VIDEO

**UN PADRE
COLORADO
COMO POCOS.**

ROSENDO



POZO 4552 HOME RUN

Un gran padre colorado integra el grupo de toros que forman Centro Genético Corral de Guardia. Con la misma filosofía de siempre, buscamos un toro colorado que se adapte a las exigencias de los vastos planteles que Corral de Guardia posee en diferentes latitudes del país. Es así que encontramos a Rosendo, el hijo del padre americano Home Run más destacado que se ha visto en Argentina. En Rosendo ponderamos un balance perfecto, de físico moderado, con buen volumen corporal, excelentes aplomos y muy buena circunferencia escrotal. Este toro fue adquirido en Palermo 2012 e incorporado a nuestro programa. Sus crías en Corral de Guardia en Córdoba y salta y en Paraguay confirman nuestra propuesta.

CX Chief Advantage 143/L

CX HOME RUN 135/P

MS HS 135F/K

Brangus 3/8

POZO 3663

Brangus 3/8

DEPs

	PN	PD	AM	L y C	PF	CE
DEP	0.32	13.71	2.05	8.91	26.09	1.52
PRC	0.99	0.99	0.92		0.97	0.97

FICHA PARTICULAR

RP	4552
HBA	A-128849
REGISTRO	Avanzado
FN	4/4/10
ADN	N 163296

CARCASA

CE	41 cm.
PESO	971 kg.
LARGO GRUPA	67 cm.
ANCHO GRUPA	58 cm.
ALTO GRUPA	1,48 m.
LARGO	1,83 m.

RANKING CDG

ESTRUCTURA	2
MUSCULATURA	2
PROFUNDIDAD	2
PRECOCIDAD	2
PREPUCIO	4
+ 1	5 -



Tremendo tren posterior de Rosendo.



Hija de Rosendo, Cab. Benjamín, Campeona Vaq. en Expo Int. MRA 2015.



RP 10920, destacada hija de Rosendo. Donante actual en Arandú S.A.

PAI

NUEVO



VER VIDEO

**BRAFORD
CARNICERO
POR
EXCELENCIA.**

PAIUBRE



DEL CHACO 59 PAYÉ XBULL FIV

Paiubre sin dudas es el mejor Braford que apareció en los últimos tiempos.

De tamaño moderado y biotipo muy carnícano, cabeza perfecta, mocho natural, brazuelos bien desarrollados, gran arqueamiento costal, muy ancho desde atrás. De color firme y con buenas anteojeras.

Con gran respaldo en su genealogía, ya que proviene de una donante línea XBull y tiene como padre a Payé.

Úselo masivamente tanto en rodeos comerciales como en cabaña e incorpore un paquete genético mas que importante.

Orígenes L1339 Ibirá Pyta

CHAÑAR 02397 PAYÉ

Chañar 8010

Rancho 906 T/E XBull

CORRALERA R5096 XBULL

Corralera N3198

DEPs

	PN	PD	AM	L y C	PF	CE
DEP	0,46	13,32	2,63	9,29	22,69	0,66
PRC	0,71	0,62	0,53	-	0,58	0,53

FICHA PARTICULAR

RP	59
HBA	A-105294
REGISTRO	Avanzado
FN	20/12/18
ADN	N296282

CARCASA

CE	44 cm.
PESO	900 kg.
LARGO GRUPA	- cm.
ANCHO GRUPA	- cm.
ALTO GRUPA	- m.
LARGO	- m.

RANKING CDG

ESTRUCTURA	2
MUSCULATURA	1
PROFUNDIDAD	1
PRECODIDAD	1
PREPUCIO	3
+ 1	5 -



Imponente culata en Paiubre.



Moderación y biotipo carnícano.



RP R5096, madre de Paiubre.

FOR

NUEVO



VER VIDEO

**GRAN
FORTALEZA
MUSCULAR.**

FORTACHÓN



GRAN RETOÑO 8043 FELIPE KACHAPE

Fortachón nos impactó desde un primer momento!

Toro muy masculino, de excelente grado de acebuzamiento y destacadas masas musculares.

Es un toro de tamaño medio, de balance corporal bien correcto, con un arco costal acorde a su físico y buenos aplomos.

De color firme y con anteojeras bien definidas en ambos lados.

Sangre abierta y bien solida, hija del ya consagrado Amargo Felipe en una madre Kachapé

Interesante opción para quien quiera incorporar buenas curvas de crecimiento en su rodeo, respaldado por una solida genealogía.

CF Graphite

AMARGO FELIPE

Amargo Margarita

Kachapé

GRAN RETOÑO 10378 KACHAPE

Gran Retoño 6668

DEPs

	PN	PD	AM	LyC	PF	CE
DEP	0,80	21,60	2,58	7,95	40,73	1,41
PRC	-	-	-	-	-	-

FICHA PARTICULAR

RP	8043
ABA	2786468
REGISTRO	Definitivo
FN	26/3/19
ADN	-

CARCASA

CE	43 cm.
PESO	920 kg.
LARGO GRUPA	- cm.
ANCHO GRUPA	- cm.
ALTO GRUPA	- m.
LARGO	- m.

RANKING CDG

ESTRUCTURA	1
MUSCULATURA	1
PROFUNDIDAD	2
PRECOCIDAD	2
PREPUCIO	1
+ 1	5 -



Anteojeras bien definidas en Fortachón.



Excelente grado de acebuzamiento.



Amargo Felipe, destacado padre de Fortachón.

ECO



LINK VIDEO

**FORTALEZA
PURA EN
GENÉTICA
BRAFOR**



CORRALERO R6418 METÁN

Esteco es un fiel exponente del toro que buscamos realizar en nuestros sistemas pastoriles.

Toro de frame chico, muy bien aplomado y con un excelente color en su camiseta, gran arco costal y muy ancho de atrás.

Es hijo del ya probado Metán en una madre de gran producción en nuestros planteles.

Este toro ya posee dos generaciones de crías en Corral de Guardia y sus datos nos indican facilidad de parto en vaquillonas.

FICHA PARTICULAR

RP	R6418
HBA	R-105279
REGISTRO	-
FN	2/5/17
ADN	N277247

CARCASA

CE	41 cm.
PESO	850 kg.
LARGO GRUPA	64 cm.
ANCHO GRUPA	59 cm.
ALTO GRUPA	1,27 m.
LARGO	1,60 m.

RANKING CDG

ESTRUCTURA	3
MUSCULATURA	2
PROFUNDIDAD	1
PRECODIDAD	2
PREPUCIO	1
+ 1	5 -



Metán, padre de Esteco.



Excelente pigmentación ocular..



Volumen en su cuarto.

Las Balas A27 Lf

CORRALERO 1151 A468

Corralero A468 Capitan 3118 C

Braford 3/8 Colorado

CORRALERA C4207

Braford 3/8 Colorado

DEPs

	PN	PD	AM	L y C	PF	CE
DEP	0,25	-2,88	2,29	0,85	48,01	1,03
PRC	0,38	0,43	0,17	-	0,51	0,36

MET



LINK VIDEO

**PURA CARNE
SALTEÑA.**

METÁN



CORRALERO 1151 SALTEÑO CAPITÁN

Metán es otro hijo de Salteño con todas las virtudes que produce este padre con tanta consistencia en los planteles de Corral de Guardia. Tamaño moderado, muy buen hueso, profundidad, blandura de engorde, corrección de aplomos y un fenotipo acebuzado para la variedad, pero sobre todo una pigmentación espectacular, además de carácter masculino, mocho y destacada circunferencia escrotal.

De color bien oscuro y patas bien pigmentadas hasta las pezuñas. Con 31 kg al nacer y DEPs que lo respaldan es una excelente opción para uso en vaquillonas, no solamente dando facilidad de parto sino también dejando excelentes hembras de reposición y destacados machos..

Su madre, hija de "Capitán", es una donante mocha de gran color bien tapada y tamaño intermedio. Sus crías se destacan por su color y pigmentación, tamaños moderados, buen manto de carne, mochos, buena CE y pelo corto.

Alberta Light Foot 792

LAS BALAS A27 LF

Las Balas 2105

Rancho BRF 833

CORRALERA A468 CAPITÁN 3118 C

Corralera 3118

DEPs

	PN	PD	AM	L y C	PF	CE
DEP	0,76	5,6	1,26	4,06	10,58	1,4
PRC	0,43	0,33	0,21	-	0,5	0,41

FICHA PARTICULAR

RP	1151
HBA	A-103978
REGISTRO	Avanzado
FN	18/8/11
ADN	N176978

CARCASA

CE	41 cm.
PESO	900 kg.
LARGO GRUPA	56 cm.
ANCHO GRUPA	58 cm.
ALTO GRUPA	1,31 m.
LARGO	1,68 m.

RANKING CDG

ESTRUCTURA	1
MUSCULATURA	1
PROFUNDIDAD	1
PRECOCIDAD	1
PREPUCIO	3
+ 1	5 -



RP 4818, hija de Metán que fuera cabeza de remate en Resistencia 2017.



RP 2751 Chaltú uno de nuestros mejores hijos de Metán.



Margarita, hermana entera de Metán.

ORA



LINK VIDEO

**LA RUSTICIDAD
HECHA
BRAFORO.**



CORRALERO 1559 SALTEÑO 9506 C

Continuando con la línea de gran producción en Corral de Guardia como de los hijos de "Salteño" decidimos incorporar a Orán.

Toro moderado, muy ancho y profundo, con marcadas cualidades carniceras. Excelente color, buenos aplomos y muy buena CE.

Es ideal para masificar en rodeos comerciales con falta de aptitudes carniceras y como moderador de tamaño.

Sus primeras crías en Corral de Guardia confirman nuestro pronóstico de "Animal Productivo".

Los pesos al nacer son bajos con una curva de crecimiento muy importante.

Alberta Light Foot 792

LAS BALAS A27 LF

Las Balas 2105

Braford 3/8 A

CORRALERA 9506

Braford 3/8 C

DEPs

	PN	PD	AM	LyC	PF	CE
DEP	0,25	2,09	0,34	1,38	20,67	0,7
PRC	0,39	0,43	0,21	-	0,52	0,39

FICHA PARTICULAR

RP	1559
HBA	R-104602
REGISTRO	Registrado
FN	13/5/12
ADN	N229569

CARCASA

CE	44 cm.
PESO	1015 kg.
LARGO GRUPA	57 cm.
ANCHO GRUPA	59 cm.
ALTO GRUPA	1,31 m.
LARGO	1,71 m.

RANKING CDG

ESTRUCTURA	1
MUSCULATURA	1
PROFUNDIDAD	1
PRECODIDAD	1
PREPUCIO	3
+ 1	5 -



Salteño su padre a los dos años de edad.



Progenie muy pareja en nuestros rodeos.



RP 1797 Campeón Ternero Palermo 2017, hijo de Orán.

JUR



LINK VIDEO

**EL PADRE
BRAFORO
QUE ESTABA
FALTANDO.**

JURAMENTO



CORRALERO 0-105 SALTEÑO CORCHITO

Juramento es uno de los mejores hijos de Salteño producidos en Corral de Guardia hasta la actualidad. Es un toro que llama la atención por su masa muscular acompañado por una excelente estructura ósea, un tamaño moderado y un balance perfecto en todas sus líneas.

Es mocho natural, de color firme con anteojeras grandes en ambos lados lo que representa una pigmentación ideal en cuanto a lo que la raza Braford necesita.

Su pedigree es de una consistencia superior ya que contiene a padres consolidados como "Light Foot" por su lado paterno y a "Corchito" en su línea materna. Su madre es una de las donantes con mayor proyección en la cabaña.

Alberta Light Foot 792

LAS BALAS A27 LF

Las Balas 2105

Marcaojo A867 Corchito

CORRALERA A226 CORCHITO 2148 C

Marcaojo A867 Corchito

DEPs

	PN	PD	AM	LyC	PF	CE
DEP	0,21	7,2	3,11	6,71	50,01	0,42
PRC	0,78	0,8	0,25	-	0,5	0,41

FICHA PARTICULAR

RP	0-105
HBA	A-103631
REGISTRO	Avanzado
FN	21/9/10
ADN	N159762

CARCASA

CE	40 cm.
PESO	880 kg.
LARGO GRUPA	54 cm.
ANCHO GRUPA	54 cm.
ALTO GRUPA	1,38 m.
LARGO	1,67 m.

RANKING CDG

ESTRUCTURA	1
MUSCULATURA	1
PROFUNDIDAD	2
PRECODIDAD	2
PREPUCIO	3
+ 1	5 -



Light Foot,
abuelo
paterno de
Juramento.



Corchito,
abuelo
materno de
Juramento.



Salteño,
impactante
padre de
Juramento.

ALGUNOS EJEMPLOS DE LA PRODUCCIÓN DE NUESTROS PADRES.



RP 12878, hija de Pehuén y nieta de Lonquimay. Consistencia genética



Pehuén, toro padre hijo del consagrado Lonquimay.



RP 12916, hija de Etiqueta Negra.

CALIDAD EN CANTIDAD.



RP 14589, destacado hijo de Mahuida.



Mucha clase en esta ternera hija de Rosendo.



Hijas de Tabasco y Visionario, mostrando toda la clase en Brangus Colorado.



Hijas de Carandá.



RP 13757, hijo de Etiqueta Negra.



Gran Campeona Hembra Nacional 2019, de Santo Domingo PY.



Hijos de Cerro Colorado.



Destacados hijos de Payanquén.



Destacados hijos de Carandá.



RP 13300, hija de Tabasco.



Reservada GCH Nacional 2018, Paraguay. Hija de Lonquimay.



RP 604, hija de Rosendo de Arandú, PY.



Hija de Cerro Negro.



Bellar Estancias S.A.
Buenos Aires, ARG.
Fernando Foster

Av. Del Libertador 1068
(1112) CABA.
Tel. (011) 4805-6811
Cel. (011) 15 5335-4577
ffoster@bellamar.com.ar

Corral de Guardia
Villa Valeria, Córdoba.
Gastón García

Estancia Las Lomas
Cel. (011) 15 5160-0924
ggarcia@bellamar.com.ar

C.R.B
San Antonio de Areco, BA.
Sra. Julli

Ruta 41 Km. 270
Tel. (02326) 452-861
crb@crbareco.com.ar



Asunción / Santa Cruz De La Sierra
Dr. Alfredo Sisul

Cel: (59)5971318806
Tel: (59)521683896
alfredosisul6@gmail.com