



CATÁLOGO DE PADRES

2018



CENTRO GENÉTICO
CORRAL DE GUARDIA



**ELENA
GRAN
CAMPEONA
PALERMO 2013**



Estimados criadores y cabañeros, una vez más llegamos a ustedes con nuestra oferta de toros padres que conforman el Centro Genético Corral de Guardia. Mediante ellos podrá acceder vía la inseminación artificial, a genética de alto nivel, tanto de nuestro origen como de otros criadores de destacada trayectoria que comparten la filosofía de Bellamar Estancias: multiplicar y “fabricar” reproductores a medida del productor comercial. Solamente ingresan al centro un exclusivo grupo de toros que han obtenido una producción destacada en los planteles más exigentes. Esto asegura al criador la adquisición de genética estrictamente probada. Hablamos de un lote de padres realmente superlativos tanto en calidad y respaldo genético, como en su producción actual. Sin duda la reconocida trayectoria de cabaña “Corral de Guardia”,



donde entre otros logros hemos obtenido Grandes Campeones y Reservados en Palermo, además de llegar a nuestros clientes con una muy importante calidad de toros desde hace más de 30 años, es el sólido respaldo que nos permite asegurar que el centro ofrecerá solo productos de primer nivel, con resultados probados y la

confiable Garantía Bellamar, que nos permite lograr la mayor satisfacción de nuestros clientes, formando así una relación fidedigna de largo plazo.

La producción de estos prestigiosos padres está avalada por resultados concretos, no sólo en cabaña “Corral de Guardia”, sino en los establecimientos más competitivos de Argentina y el Mercosur. Dentro de nuestro Centro se encuentran padres

consagrados como Lambaré (GCM Nacional 2018), Payanquén (GCM Palermo 2017), Lonquimay, el Gran Campeón de la Nacional 2012 y Rvdo. Palermo 2011, a su vez padre de Elena (Gran Campeona Hembra Palermo 2013). También los padres clásicos como Aonikenk, nuestro Gran Campeón de Palermo 2008 y Curupay, el Gran Campeón de Palermo 2007, sumándole otros toros de gran importancia de las razas Brangus y Braford. El conocido Centro de Reproducción Bovina (C. R. B), establecido en la ciudad bonaerense de San Antonio de Areco, es el responsable de albergar a nuestros padres dadores y de la extracción y distribución del semen, garantizando su fertilidad y calidad (biológica y sanitaria), para alcanzar el principal objetivo de toda actividad ganadera: altos porcentajes de preñez.

Para su mayor información contamos con personal especializado para asesorarlo, las puertas de Corral de Guardia están siempre abiertas para aquellos que quieran conocer la producción de los toros con los que desea producir o revisar las crías de los mismos en nuestro establecimiento. Los toros padres pueden ser visitados en CRB en San Antonio de Areco, desde allí se despacha el semen a cualquier punto del país, el Mercosur y resto de Latinoamérica.

DESDE LA CUNA DEL BRANGUS PARA TODA LATINOAMÉRICA



PA



**GRAN
CAMPEÓN
MACHO
PALERMO 2017**

CORRALERO 12051 LONQUIMAY ARANGA T/E

Cuando pensamos en producción de carne eficiente y buscamos toros de uso masivo para tal fin sin dudas que PAYANQUEN es el toro ideal para este sistema. Bajo peso al nacer, con excelente peso al destete y muy buen peso final. Todo esto acompañado de un pedigree intachable, su padre Lonquimay de excelente producción y su Madre - J-36 - Hija de Aranga (línea de bajo peso al nacer) y donante activa de los planteles de Corral de Guardia. Payanquen es un toro de tamaño moderado, con un excelente arco costal, ancho de lomo, masas musculares bien desarrolladas con cuartos traseros bien descendidos. Es importante destacar que tiene excelente calidad seminal, congelo a temprana edad y fue usado en la primavera del 2016 en mas de 1.000 vacas en IATF con excelentes resultados Use a PAYANQUEN de manera masiva, para incorporar calidad racial, buena estructura con excelente manto de carne y buen respaldo genealógico.



FICHA PARTICULAR

RP	12051
HBA	A-141927
REGISTRO	Avanzado
FN	26/1/14
TS	-
ADN	N226855

CARCASA

CE	42 cm.
PESO	980 kg.
LARGO GRUPA	
ANCHO GRUPA	
ALTO GRUPA	
LARGO	

RANKING

ESTRUCTURA	1
MUSCULATURA	1
PROFUNDIDAD	1
PREOCIDAD	1
PREPUCIO	2



DEPs

	PN	PD	AM	L y C	PF	CE
DEP	-0,09	11,99	2,28	8,28	24,33	0,69
PRC	0,5	0,49	0,29	-	0,48	0,49

PAYANQUEN

Rancho BRG 144 Curandero T/E

Tilita Ñatito 1256 Aranga T/E

CORRALERO 8435 CURUPAY BRISA

CORRALERA J-36 ARANGA

Corralera F-10 Brillante

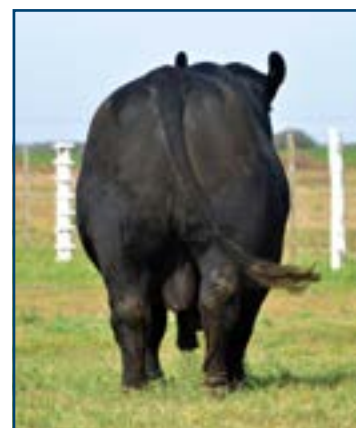
Corralera G-238



Payanquen como Gran Campeón de Palermo 2017.



Imponente frente de Payanquen.



Culata de Payanquen.



Lonquimay, su premiado padre. GCM Nacional 2012.

MAH



**RESERVADO
GRAN CAMPEON
PALERMO 2016**

CORRALERO N1 CLASSIC TSUNAMI T/E

Con la necesidad de ofrecer a nuestros clientes nuevas líneas de sangre incorporamos a Mahuida, su padre es el legendario Mr. Classic y su madre es quizás una de las vacas más nobles del plantel con línea Sundance y el ya conocido Maitén. Toro muy largo, bien equilibrado, con mucha clase en su frente. Posee el balance perfecto entre musculatura y estructura ósea, tiene muy buen área de ojo de bife acompañado de un engrasamiento justo. Es muy correcto en su línea inferior y superior, buenos aplomos y desplazamiento perfecto. Excelente calidad seminal para IATF.

Muy útil para aportar largo, clase y calidad racial, con un grado de acebuzamiento óptimo, DEPs de crecimiento mejoradores y un pedigree intachable. Hermano entero de Tabaré, Rvdo. Gran Campeón de Palermo 2015 y con excelente producción en Argentina.



FICHA PARTICULAR

RP	N1
HBA	D-136802
REGISTRO	Definitivo
FN	30/1/13
TS	-
ADN	N0212596

CARCASA

CE	42 cm
PESO	857 kg.
LARGO GRUPA	56 cm.
ANCHO GRUPA	58 cm.
ALTO GRUPA	1,39 mt.
LARGO	1,78 mt.

RANKING	
ESTRUCTURA	1
MUSCULATURA	2
PROFUNDIDAD	2
PRECOCIDAD	2
PREPUCIO	2

1 5
SOBRESALIENTE REGULAR

DEPs

	PN	PD	AM	L y C	PF	CE
DEP	1,45	25,3	3,35	15,99	62,88	1,59
PRC	0,73	0,69	0,56	-	0,67	0,78

MAHUIDA

Transformer Of Brinks

Rancho 114

JC MR CLASSIC 314H

CORRALERA 6406 TSUNAMI MAITÉN

Rks Patriotic Expectation

Corralera 3708 Maitén B-152 C



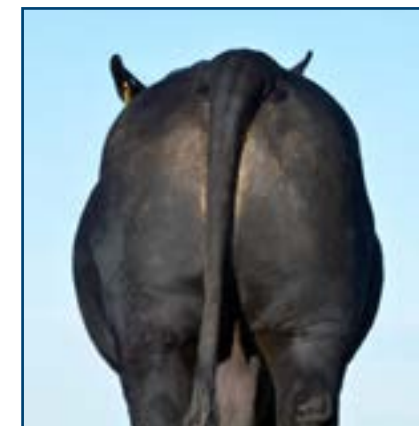
Tabaré, hermano entero de Mahuida, RGCM Palermo 2015.



Impactante actitud de padre en la postura de Mahuida.



Gran definición racial en el frente de Mahuida.



Culata de Mahuida.

LAM



NUEVO!

**GRAN
CAMPEÓN
MACHO
NACIONAL
2018**

CORRALERO 14399 ALL BLACK K-752 C

Lambaré es el fruto de mas de 45 años seleccionando Brangus. Sin lugar a dudas es mejor el toro que fenotípicamente se produjo en la cabaña Tamaño moderado, excelente cabeza con un cuello bien masculino, con buena inserción en su tren anterior. Brazuelos bien desarrollados.

Arqueamiento costal bien marcado a pesar de su corta edad, con un dorso lomo firme y ancho. Excelente linea inferior, con un prepucio muy suave sin exposición de mucosas, ideal para corregir lineas inferiores.

Cuadril largo, con excelente área de ojo de bife para su edad, con marcada evidencia en su tren posterior de masas musculares importantes.

No es menor el detalle de sus aplomos muy correctos y su gran circunferencia escrotal.

Es hijo de All Black (Cassius Clay X Vitamina -Chalten) en una donante de gran producción - Sol (K-752) de pelaje Colorada ella

Lambaré fue Gran Campeon Macho de la Nacional de Brangus 2018

Importante opción tanto en negro como colorado para masificar tanto en cabañas como rodeos Generales!



FICHA PARTICULAR

RP	14399
HBA	A-143383
REGISTRO	Avanzado
FN	5/11/16
TS	-
ADN	N262714

CARCASA

CE	41 cm
PESO	730 kg.
LARGO GRUPA	-
ANCHO GRUPA	-
ALTO GRUPA	-
LARGO	-

RANKING

ESTRUCTURA	1
MUSCULATURA	1
PROFUNDIDAD	1
PRECOCIDAD	1
PREPUCIO	1



DEPs

	PN	PD	AM	L y C	PF	CE
DEP	-1,03	3,48	4,86	6,6	13,11	1,3
PRC	0,65	0,59	0,26	-	0,55	0,74

LAMBARÉ

Rancho 5976 Cassius Clay

Bg Colorado A

CORRALERO 12017 CASSIUS CLAY B-2 C

CORRALERA K-752 - SOL-

Corralera B-2 Chalten

Bg Colorado C



Lambaré como Gran Campéon Nacional 2018.



K752, donante colorada que aporta sangre abierta a Lambaré.



Imponentes cuartos traseros de Lambaré.



Soberbia actitud de padre en su frente.

CAR



**TERCER
MEJOR MACHO
PALERMO
2017**

CORRALERO 11602 E. NEGRA AONIKENK

Carandá es un fiel exponente de un reproductor de Cabaña Corral de Guardia - Toro de muy buen balance corporal, sin excesos en ninguna de sus líneas, con un excelente frente - cabeza perfecta - cuello bien masculino y largo - brazuelos bien desarrollados. Además de esto, es un toro largo con un arco costal acorde a su físico, buena estructura ósea y ancho de atrás. De tamaño moderado y excelentes aptitudes carniceras es un toro ideal para uso en rodeos donde necesitemos imprimir calidad racial y homogeneizar la producción.

Sus primeras crías en la cabaña nos dan un indicio de que es apto para vaquillonas de 18 a 24 meses, con una producción muy consistente.

Su genealogía encierra a gran parte de lo mejor del Brangus (Lanín - Aonikenk -Etiqueta Negra - Dragón - Máximo - Gladiador).



FICHA PARTICULAR

RP	11602
HBA	D-141938
REGISTRO	Definitivo
FN	8/8/14
TS	-
ADN	N229581

CARCASA

CE	42 cm.
PESO	925 kg.
LARGO GRUPA	-
ANCHO GRUPA	-
ALTO GRUPA	-
LARGO	-

RANKING

ESTRUCTURA	2
MUSCULATURA	2
PROFUNDIDAD	2
PRECOCIDAD	3
PREPUCIO	1



DEPs

	PN	PD	AM	L y C	PF	CE
DEP	-0,09	11,99	2,28	8,28	24,33	0,69
PRC	0,5	0,49	0,29	-	0,48	0,49

CARANDÁ

Morris Máximo 116 Gladiador T/E

Corralero 4561 Lanín 8018 C

CORRALERO 9791 MÁXIMO I-816

CORRALERA 9196 AONIKENK 6522

Corralera I-816

Corralera 6522 Dragón



Muchísima carne en el tren posterior de Carandá.



Espectacular largo y estructura ósea.



Etiqueta Negra, su padre. Uno de los mejores hijos de Máximo en la actualidad.

CAN



**PROLIJIDAD
Y BIOTIPO
CARNICERO**

Recomendado
para vaquillonas
de 18 meses.

CORRALERO 11505 CLASSIC BRISA T/E

Canelo proviene de nuestro programa de T/E y es quizás uno de los hijos de Mr. Classic más prolijos producidos hasta la actualidad. Hijo del Legendario Mr. Classic con la noble "Brisa", madre del ya conocido Lonquimay. Este es un toro muy equilibrado, con un buen balance corporal, estructura ósea acorde a su masa muscular. Línea superior correcta, línea inferior excelente y corrector de la misma. Toro muy útil para masificar en rodeos con falta de caracterización racial, masas musculares y fertilidad. A los 18 meses congeló sus primeras dosis y fue usado en servicios individuales hasta la actualidad obteniendo excelentes resultados, sus primeras crías colmaron nuestras expectativas y es por ello que decidimos incorporarlo a nuestro Centro Genético.



FICHA PARTICULAR

RP	11505
HBA	D-141933
REGISTRO	Definitivo
FN	9/7/13
TS	-
ADN	N229519

CARCASA

CE	44 cm
PESO	900 kg.
LARGO GRUPA	55 cm.
ANCHO GRUPA	58 cm.
ALTO GRUPA	1,34 mt.
LARGO	1,72 mt.

RANKING

ESTRUCTURA	2
MUSCULATURA	1
PROFUNDIDAD	1
PRECOCIDAD	3
PREPUCIO	1



DEPs

	PN	PD	AM	L y C	PF	CE
DEP	1,37	25,73	-1,63	11,23	42,54	0,85
PRC	0,7	0,65	0,48	-	0,61	0,75

CANELO

Transformer Of Brinks

Brinks B Side A291I -T/E/I-

JC MR CLASSIC 314H

CORRALERA F-10 BRILLANTE

Rks Patriotic Expectation

Corralera 2022 Yastá 08172 C



F10 una de las donantes más destacadas en la cabaña, madre de Canelo.
www.bellamar.com.ar



Destacado tren posterior de Canelo.



Equilibrio y gran calidad racial en el frente de Canelo.

ETN



**RVDO. GRAN
CAMPEÓN
TERNERO
NAC. 2012**

CORRALERO 9791 MÁXIMO I-816 C

Etiqueta Negra es quizás uno de los mejores hijos del afamado Máximo, quien fuese Gran Campeón Macho del Congreso Mundial 2009 en Asunción del Paraguay, el cual dejara pocas crías en nuestros rodeos debido a su temprana desaparición. Es un toro de importantes masas musculares, buen arco costal, aplomos correctos, excelente circunferencia escrotal y probada calidad seminal.

Un padre muy clasudo, de físico moderado, ideal para aportar hueso y racialidad a su progenie. Fue Reservado Gran Campeón Ternero en la Nacional del 2012, Rvdo. Campeón Junior en Palermo 2012 y Campeón Dos Años en la Nacional 2013.

Sus primeras crías son de tamaño moderado y buen balance corporal, acompañados de una fuerte estructura y calidad racial.



FICHA PARTICULAR

RP	9791
HBA	A-133336
REGISTRO	Avanzado
FN	1/4/11
TS	-
ADN	N 177009

CARCASA

CE	42 cm
PESO	970 kg.
LARGO GRUPA	55 cm.
ANCHO GRUPA	57 cm.
ALTO GRUPA	1,36 mt.
LARGO	1,74 mt.

RANKING	
ESTRUCTURA	2
MUSCULATURA	2
PROFUNDIDAD	2
PRECOCIDAD	3
PREPUCIO	1

1 5
SOBRESALIENTE REGULAR

DEPs

	PN	PD	AM	L y C	PF	CE
DEP	-0,86	13,22	4,94	11,55	35,18	1,39
PRC	0,69	0,59	0,37	-	0,57	0,75

ETIQUETA NEGRA

Ébano 4045 Gladiador T/E

Brangus 3/8

MORRIS MÁXIMO 116 T/E

CORRALERA I-816 C

Rancho BRG 169 Sundance T/E

Brangus 3/8



RP 12158, destacada hija de Etiqueta Negra.



Imponente frente de Etiqueta Negra.



Etiqueta Negra, de culata.



RP 13757, hijo de Etiqueta Negra, cabeza de remate Resistencia 2018.

TUM



NUEVO!

**3ER. MEJOR
INDIVIDUAL
A CORRAL
NACIONAL 2018**

CORRALERO 13271 TURBO CLASSIC T/E

Es difícil encontrar un padre con la potencia física y gran desarrollo oseo y muscular como Tumé, frente inmejorable, cabeza y cuello de toro padre superior!

Tumé es un toro muy largo, con gran desarrollo físico sin perder armonía a lo largo de todo su cuerpo, dorso lomo ancho y fuerte, estructura osea muy acorde al desarrollo muscular evidente, muy buena circunferencia escrotal desde temprana edad.

Es hermano entero de Juliana, nuestra reservada gran campeón hembra de palermo 2017. Su madre - CLÁSICA - es una de las donantes mas prolíficas y consistentes del rodeo. Solidez en todos sus números y genealogía hacen de tumé una importante opción para incorporar consistencia y calidad racial!



FICHA PARTICULAR

RP	13271
HBA	D-143382
REGISTRO	Definitivo
FN	3/8/15
TS	-
ADN	N244820

CARCASA

CE	43 cm
PESO	940 kg.
LARGO GRUPA	-
ANCHO GRUPA	-
ALTO GRUPA	-
LARGO	-

RANKING

ESTRUCTURA	1
MUSCULATURA	1
PROFUNDIDAD	2
PRECOCIDAD	2
PREPUCIO	2



DEPs

	PN	PD	AM	L y C	PF	CE
DEP	-0,86	13,22	4,94	11,55	35,18	1,39
PRC	0,69	0,59	0,37	-	0,57	0,75

TUMÉ

Morris Máximo 116 T/E

Jc Mr Classic 314H

BERMEJO 149 MAX GIM T/E

CORRALERA 7712 CLASSIC F-576 C

Corralera 5186 Lanín E-846

Corralera F-576



Turbo, padre de Tumé.

www.bellamar.com.ar



Tumé, imponiendo sus tremendos cuartos, Nacional 2018.



Juliana, RP 12368, su hermana entera, como Rvda. GCH Palermo 2017.

LON



**GRAN
CAMPEÓN
MACHO
NACIONAL 2012**

CORRALERO 8435 CURUPAY F-10 C

Lonquimay, resultó GCM en la Nacional 2012 y RGCM Palermo 2011, es un toro sumamente moderado. Posee un excelente arco costal, buena estructura ósea, acompañado de una destacada C.E. Posee mucha masa muscular con un balance perfecto, muy correcto tanto en su línea inferior como superior. Es hijo de Curupay, quien fue Gran Campeón de Palermo 2007 sobre una donante de alta producción como la F-10 que combina las más viejas líneas de Corral de Guardia, como es la de Yastá, con sangre americana Brinks. Estamos en presencia de un padre con sangre abierta para la Argentina. Apto para masificar rodeos con alto grado de sangre cebuina que necesiten mejorar su calidad carnicera. Sus primeras crías nos demuestran todo su potencial.

Excelente producción en uso masivo en Cabañas con alta cosecha de toros a la clasificación.



FICHA PARTICULAR

RP	8435
HBA	D-123762
REGISTRO	Definitivo
FN	29/8/09
TS	-
ADN	N 147914

CARCASA

CE	42 cm
PESO	980 kg.
LARGO GRUPA	62 cm.
ANCHO GRUPA	60 cm.
ALTO GRUPA	1,41 mt.
LARGO	1,77 mt.

RANKING

ESTRUCTURA	2
MUSCULATURA	1
PROFUNDIDAD	1
PRECOCIDAD	1
PREPUCIO	2



DEPs

	PN	PD	AM	L y C	PF	CE
DEP	0,41	26,38	-0,07	13,12	53,54	1,73
PRC	0,99	0,96	0,57	-	0,88	0,92

Rancho BRG 2922 Curandero

Brinks B Side A291L T/E

RANCHO BRG 144 CURANDERO T/E

CORRALERA F-10

Rancho BRG 1604

Corralera 2022 Yastá 08172 C



Lonquimay, Gran Campeón Macho Nacional 2012



Elena, su hija, como GCH Palermo 2013.



Estrella, su hija, como Gran Campeona Hembra en Palermo 2015.

TSO



**GRAN
CAMPEÓN
TERNERO
NACIONAL 2011**

CORRALERO 8975 TSUNAMI LANÍN

Tsonga es hijo del ya consagrado Tsunami, uno de los toros Sundance con mejor producción en nuestro país, sobre una de las donantes de mayor productividad en la cabaña como lo es "la 5680", hija de Lanín. Resultó el Gran Campeón Macho en la Exposición Nacional del Ternero 2011 en el Chaco y Campeón Junior en Palermo 2011. Su excelente estructura ósea acompañado de una musculatura sobresaliente hacen de Tsonga un toro muy útil para nuestros rodeos.

Toro de tamaño moderado con DEPs negativos para Peso al Nacer y destacados Peso al Destete y Final. Su carácter de macho y expresión racial lo hacen ideal para producir animales con clase sobre todo tipo de planteles. Ideal para homogeneizar rodeos y dejar hembras útiles, femeninas, con excelentes frentes y gran calidad racial.



FICHA PARTICULAR

RP	8435
HBA	D-123762
REGISTRO	Definitivo
FN	29/8/09
TS	-
ADN	N 147914

CARCASA

CE	42 cm
PESO	980 kg.
LARGO GRUPA	62 cm.
ANCHO GRUPA	60 cm.
ALTO GRUPA	1,41 mt.
LARGO	1,77 mt.



DEPs

	PN	PD	AM	L y C	PF	CE
DEP	0,41	26,38	-0,07	13,12	53,54	1,73
PRC	0,99	0,96	0,57	-	0,88	0,92

TSONGA

Rancho BRG 2922 Curandero

Corralero 2307 Chalten R. E. Lee

RANCHO BRG 144 CURANDERO T/E

CORRALERA 5680 LANÍN D-486 C

Rancho BRG 1604

Corralera D-486



Tsonga, de ternero. GCM Ternero Nacional.



Hija de Tsonga, donante actual de la cabaña.



Hija de Tsonga, RP 10592. Donante actual de Ganadera Arandú S.A. (PY).

MZO



**HEREDERO DE
GRANDES
CAMPEONES.**

Recomendado
para vaquillonas
de 18 meses.

CORRALERO 3107 MAITÉN 0-8246 C

Macizo se ha convertido en un padre muy útil, avalado por su excelente respaldo genético ya que proviene de una familia de campeones como "Yastá" y "Relmún". Además es hijo de "Maitén", un imponente padre que ha producido sobresalientes crías en los planteles de "Corral de Guardia", incluso muchos de ellos han encabezado nuestros tradicionales remates. Es un toro moderado, a la vez, este se encargará de imprimir grandes masas musculares en una muy correcta estructura. Acompañan su fenotipo impecables números que avalan su consistencia genética. Excelente calidad seminal con muy buenos resultados en IATF.



FICHA PARTICULAR

RP	3107
HBA	A-113938
REGISTRO	Avanzado
FN	16/10/03
TS	N 79205
ADN	N 115353

CARCASA

CE	40 cm
PESO	905 kg.
LARGO GRUPA	55 cm.
ANCHO GRUPA	57 cm.
ALTO GRUPA	1,35 mt.
LARGO	1,71 mt.

RANKING

ESTRUCTURA	3
MUSCULATURA	1
PROFUNDIDAD	2
PRECOCIDAD	1
PREPUCIO	1

1

SOBRESALIENTE

5

REGULAR

DEPs

	PN	PD	AM	L y C	PF	CE
DEP	-1,61	12,32	3,21	9,37	16,96	1,21
PRC	0,99	0,97	0,75	-	0,95	0,96

MACIZO

Guardián Y8135 Yaraví Araucano

Brangus 3/8

CORRALERO 1501 YASTÁ RELMUN MAITÉN CORRALERA 0-8246

Corralera 7196 Relmun 696 C

Brangus 3/8



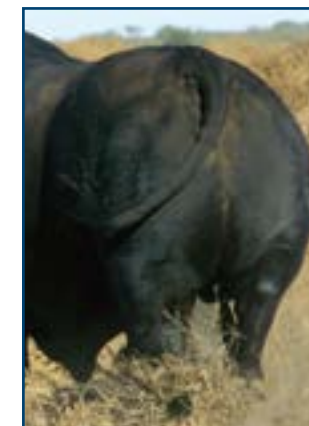
RP 7735, hijo de Macizo en servicio.



RP 6561, hijo de Macizo.



Matorral, hijo de Macizo (Shonko S.A.)



Maitén, imponente padre de Macizo.



**GRAN
CAMPEON
EXPOBRA
2016**

VISIÓN 16 DON CIRIACO - T/E -

Visionario sin lugar a dudas es el toro colorado mas importante aparecido en los últimos tiempos.

Comenzando por su cabeza tremendamente expresiva y su cuello bien masculino, inserto en un físico imponente, con pronunciado arco costal y terminando con excelente aplomos, muy buena CE y correcta linea de lomo y linea inferior.

Muy ancho visto desde atrás con músculos bien descendidos de pelaje colorado intenso, pelo corto con excelente grado de acebuzamiento.

Use visionario para aportar calidad racial, tamaño moderado, mucha carne y volumen corporal, sus primeras crías nacidas confirman su gran fenotipo.



FICHA PARTICULAR

RP	3107
HBA	A-113938
REGISTRO	Avanzado
FN	16/10/03
TS	N 79205
ADN	N 115353

CARCASA

CE	44 cm.
PESO	910 kg.
LARGO GRUPA	-
ANCHO GRUPA	-
ALTO GRUPA	-
LARGO	-

RANKING

ESTRUCTURA	2
MUSCULATURA	1
PROFUNDIDAD	1
PRECOCIDAD	1
PREPUCIO	3



DEPs

	PN	PD	AM	L y C	PF	CE
DEP	-0,41	6,49	6,78	9,37	16,96	1,21
PRC	0,61	0,33	0,24	-	0,95	0,96

VISIONARIO

Tres Cruces Don Abdon Y3102

La Dicha 4803 Cuatrero

TRES CRUCES CARDENAL 4312 T/E

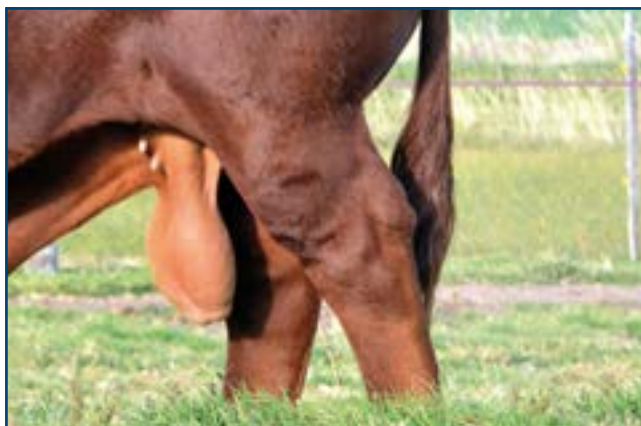
RANCHO 625

Tres Cruces Don Ernesto 3939

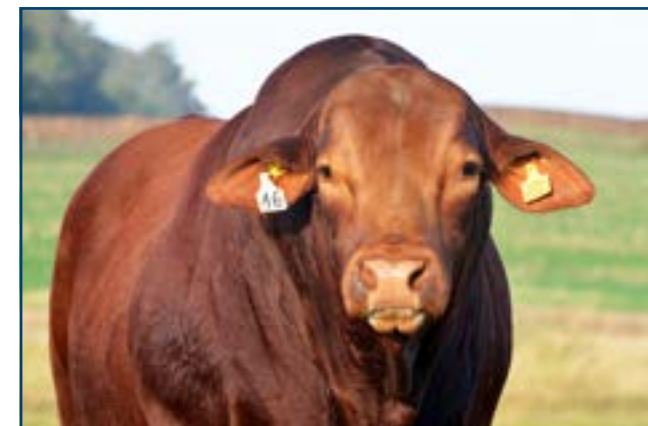
Rancho 58



Don Ciriaco, consolidado padre colorado del Brangus Argentino.



Excelente conformación testicular y CE.



Impactante volumen en el frente y lomo de Visionario.

TCO



**UN COLORADO
CON FUTURO
PICANTE.**

LOS NONOS 89 TABASCO

TABASCO es nuestra nueva incorporación a la variedad colorado, vimos de el excelente cualidades raciales y un físico imponente. Toro con inmejorable frente, de fenotipo acebuzado, excelente cabeza-cuello bien masculino. Su profundidad y balance corporal junto a una excelente CE, desarrollados en campos difíciles del Sud Oeste Chaqueño son muy difíciles de lograr Proviene de las líneas mas solidas en colorado como es su padre - DON CIRIACO - sobre una madre YACARÉ origen Rancho Grande Adquirido a Cabaña Las Dos A de Zago en copropiedad con CIALE S.A.



FICHA PARTICULAR

RP	89
HBA	D143026
REGISTRO	Definitivo
FN	9/5/12
TS	-
ADN	N199153

CARCASA

CE	41 cm
PESO	875 kg.
LARGO GRUPA	55 cm.
ANCHO GRUPA	57 cm.
ALTO GRUPA	1,37 mt.
LARGO	1,72 mt.

RANKING

ESTRUCTURA	2
MUSCULATURA	2
PROFUNDIDAD	1
PRECOCIDAD	1
PREPUCIO	4



DEPs

	PN	PD	AM	L y C	PF	CE
DEP	-0,37	6,39	6.05	9.24	16.7	1.16
PRC	0.66	0.36	0.19	-	0.3	0.34

TABASCO

Cruces Don Abdon Y3102

La Dicha 4803 Cuatrero

TRES CRUCES CARDENAL 4312 T/E

RANCHO 780 T/E

Tres Cruces Don Ernesto 3939

Rancho BRG Jackson T/E



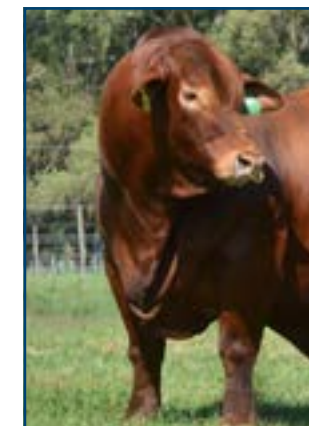
Don Ciriaco, el consolidado padre de Tabasco.



Tremenda culata de Tabasco.



Imponente físico y actitud de gran padre en el frente de Tabasco.



Alto grado de acebusamiento.

ROS



**UN PADRE
COLORADO
COMO POCOS.**

POZO 4552 HOME RUN

Un gran padre colorado integra el grupo de toros que forman Centro Genético Corral de Guardia. Con la misma filosofía de siempre, buscamos un toro colorado que se adapte a las exigencias de los vastos planteles que Corral de Guardia posee en diferentes latitudes del país.

Es así que encontramos a Rosendo, el hijo del padre americano Home Run más destacado que se ha visto en Argentina. En Rosendo ponderamos un balance perfecto, de físico moderado, con buen volumen corporal, excelentes aplomos y muy buena circunferencia escrotal. Este toro fue adquirido en Palermo 2012 e incorporado a nuestro programa. Sus crías en Corral de Guardia en Córdoba y salta y en Paraguay confirman nuestra propuesta.



FICHA PARTICULAR

RP	4552
HBA	A-128849
REGISTRO	Avanzado
FN	4/4/10
TS	-
ADN	N 163296

CARCASA

CE	41 cm
PESO	971 kg.
LARGO GRUPA	-
ANCHO GRUPA	-
ALTO GRUPA	-
LARGO	-

RANKING	
ESTRUCTURA	2
MUSCULATURA	2
PROFUNDIDAD	2
PRECOCIDAD	2
PREPUCIO	4

1 5
SOBRESALIENTE REGULAR

DEPs

	PN	PD	AM	L y C	PF	CE
DEP	-0,38	15,34	0,69	-	23,5	0,45
PRC	0,69	0,62	0,39		0,5	0,5

ROSENDO

Cowboy Of Brinks

Brangus 3/8

CX HOME RUN 135/P

POZO 3663

Miss BB New Performer 39

Brangus 3/8



Tremendo tren posterior de Rosendo.



Hija de Rosendo de Cabaña Benjamín, Campeona Vaq. en Expo Int. Asunción 2015.



RP 10920, hija de Rosendo como donante de Ganadera Arandú S.A.

MET



**PURA CARNE
SALTEÑA.**

Recomendado
para vaquillonas
de 18 meses.

CORRALERO 1151 SALTEÑO CAPITÁN

Metán es otro hijo de Salteño con todas las virtudes que produce este padre con tanta consistencia en los planteles de Corral de Guardia. Tamaño moderado, muy buen hueso, profundidad, blandura de engorde, corrección de aplomos y un fenotipo acebuzado para la variedad, pero sobre todo una pigmentación espectacular, además de carácter masculino, mocho y destacada circunferencia escrotal.

De color bien oscuro y patas bien pigmentadas hasta las pezuñas. Con 31 kg. de peso al nacer creemos que será otra opción de gran nivel para uso en vaquillona al igual que Juramento. Su madre, hija de Capitán, es una donante mocha de gran color bien tapada y tamaño intermedio.

Sus crías se destacan por su color y pigmentación, tamaños moderados, buen manto de carne, mochos, buena CE y pelo corto.



FICHA PARTICULAR

RP	1151
HBA	A-103978
REGISTRO	Avanzado
FN	18/8/11
TS	-
ADN	N176978

CARCASA

CE	41 cm
PESO	900 kg.
LARGO GRUPA	56 cm.
ANCHO GRUPA	58 cm.
ALTO GRUPA	1,31 mt.
LARGO	1,68 mt.

RANKING

ESTRUCTURA	1
MUSCULATURA	1
PROFUNDIDAD	1
PRECOCIDAD	1
PREPUCIO	3



DEPs

	PN	PD	AM	L y C	PF	CE
DEP	0,76	5,6	1,26	4,06	10,58	1,4
PRC	0,43	0,33	0,21	-	0,5	0,41

METÁN

Alberta Light Foot 792

Rancho BRF 833

LAS BALAS A27 LF

CORRALERA A468 CAPITÁN 3118 C

Las Balas 2105

Corralera 3118



RP 4818, hija de Metán que fuera cabeza de remate en Resistencia 2017.



RP 2751 Chaltú uno de nuestros mejores hijos de Metán.



Margarita, hermana entera de Metán.

ORA



**LA RUSTICIDAD
HECHA
BRAFOR.**

CORRALERO 1559 SALTEÑO 9506 C

Continuando con la línea de Gran producción en Corral de Guardia como son los Hijos de Salteño decidimos incorporar a ORAN.

Toro moderado, muy ancho y profundo, con marcadas cualidades carniceras. Excelente color, buenos aplomos y muy buena CE.

Es ideal para masificar en rodeos comerciales con falta de aptitudes carniceras y como moderador de tamaño.

Sus primeras crías en Corral de Guardia confirman nuestro pronostico de "Animal Productivo". Los pesos al Nacer son bajos con una curva de crecimiento muy importante.



FICHA PARTICULAR

RP	1559
HBA	R-104602
REGISTRO	Registrado
FN	13/5/12
TS	-
ADN	N229569

CARCASA

CE	44 cm.
PESO	1015 kg.
LARGO GRUPA	57 cm.
ANCHO GRUPA	59 cm.
ALTO GRUPA	1,31 mt.
LARGO	1,71 mt.



DEPs

	PN	PD	AM	L y C	PF	CE
DEP	0,25	2,09	0,34	1,38	20,67	0,7
PRC	0,39	0,43	0,21	-	0,52	0,39

ORÁN

Alberta Light Foot 792

Braford 3/8 A

LAS BALAS A27 LF

CORRALERA 9506

Las Balas 2105

Braford 3/8 C



Salteño su padre a los dos años de edad.



Progenie muy pareja en nuestros rodeos.



RP 1797 Campeón Ternero Palermo 2017, hijo de Orán.

JUR



**EL PADRE
BRAFORO
QUE ESTABA
FALTANDO.**

CORRALERO 0-105 SALTEÑO CORCHITO

Juramento es uno de los mejores hijos de Salteño producidos en Corral de Guardia hasta la actualidad. Es un toro que llama la atención por su masa muscular acompañado por una excelente estructura ósea, un tamaño moderado y un balance perfecto en todas sus líneas.

Es mocho natural, de color firme con anteojeras grandes en ambos lados lo que representa una pigmentación ideal en cuanto a lo que la raza Braford necesita. Su pedigree es de una consistencia superior ya que contiene a padres consolidados como Light Foot por su lado paterno y a Corchito en su línea materna. Su madre es una de las donantes con mayor proyección en la cabaña.



FICHA PARTICULAR

RP	0-105
HBA	A-103631
REGISTRO	Avanzado
FN	21/9/10
TS	-
ADN	N159762

CARCASA

CE	40 cm
PESO	880 kg.
LARGO GRUPA	54 cm.
ANCHO GRUPA	54 cm.
ALTO GRUPA	1,38 mt.
LARGO	1,67 mt.



DEPs

	PN	PD	AM	L y C	PF	CE
DEP	0,21	7,2	3,11	6,71	50,01	0,42
PRC	0,78	0,8	0,25	-	0,5	0,41

JURAMENTO

Alberta Light Foot 792

Marcajojo A867 Corchito

LAS BALAS A27 LF

CORRALERA A226 CORCHITO 2148 C

Las Balas 2105

Marcajojo A867 Corchito



Light Foot, abuelo paterno de Juramento.



Corchito, abuelo materno de Juramento.



Salteño, impactante padre de Juramento.

ALGUNOS EJEMPLOS DE LA PRODUCCIÓN DE NUESTROS PADRES.



RP 12878, hija de Pehuén y nieta de Lonquimay. Consistencia genética de sobra.

CALIDAD EN CANTIDAD.



Pehuén, toro padre hijo del consagrado Lonquimay.



RP 12378, hija de Etiqueta Negra.



Elena, como GCH Palermo 2013, hija de Lonquimay.



Mucha clase en esta ternera hija de Rosendo.



Cosaco, hijo de Rosendo (Incorporación 2018 - Juan Debernardi).



Bacarat, hijo de Lonquimay.



RP 13757, hijo de Etiqueta Negra.

ALGUNAS DE NUESTRAS DONANTES MÁS PRODUCTIVAS.



CANDELARIA RP J-2

Candelaria es una de nuestras madres más destacadas en el plantel de donantes. Sus crías hablan por sí solas, como las Grandes Campeonas de Palermo, Elena (2014) y Estrella (2015). Sin dudas una de las vacas más importantes en la historia de nuestra cabaña.



CORRALERA RP 9640

Integrante de la nueva generación de donantes coloradas de Corral de Guardia.

La 9640 es una vaca de mucha clase, con un frente inmejorable, color intenso de pelo corto. Es una vaca con buen balance corporal, profunda y ancha hacia atrás.

SELECCIÓN Y CONSISTENCIA.



CORRALERA RP 9724

La 9724 se caracteriza por ser una vaca muy larga, profunda, con buena cabeza y cuello, excelente línea superior e inferior.

Sus crías fueron muy destacadas en estos años, caracterizándose por su clase y biotipo brangus ideal.



CHAVELA RP L-16

Chavela, una destacadísima hija de Máximo, es una de las exponentes de la nueva camada de donantes que conforman nuestro Programa de Transferencia Embrionaria. Actualmente se encuentra en permanente producción de embriones y en poco tiempo podremos ver su progenie en las pistas de exposición y ventas más importantes.



ARGENTINA

Bellamar Estancias S.A.
Buenos Aires, ARG.
Fernando Foster

Lavalle 310 5to. Piso
Tel. (011) 4312-7324
Cel. (011) 15 5335-4577
ffoster@bellamar.com.ar

Corral de Guardia
Villa Valeria, Córdoba.
Gastón García

Estancia Las Lomas
Cel. (011) 15 5160-0924
ggarcia@bellamar.com.ar

C.R.B
San Antonio de Areco, BA.
Sra. Julli

Ruta 41 Km. 270
Tel. (02326) 452-861
crb@crbareco.com.ar

www.bellamar.com.ar



BELLAMAR ESTANCIAS S.A.